

## OBSERVATIONS SUR L'ALIMENTATION

DE LA SITELLE TORCHEPOT ( *Sitta europaea* )

Au cours de nos sorties, nous observons sur l'écorce des arbres, des fruits, graines etc ...

C'est le fait de la SITELLE TORCHEPOT.

Elle " COINCE " solidement ces fruits dans l'écorce, les casse et en consomme l'amande.

Nous déterminons aisément les espèces suivantes :

Fâines, Noisettes, Glands, Samares de l'érable et du Charme, les fruits du Tilleul, les Cenelles de l'Aubépine, les Châtaignes et *Mikiola fagi* ( Galle du Hêtre ).

Ce diptère provoque des excroissances sur la face extérieure des feuilles.

Ces galles se présentent sous forme de petits cylindres pointus de diamètre 3 à 4 mm. et 6 à 8mm. de longs. De couleur jaune-verdâtre.

Celles-ci sont détachées, coincées dans l'écorce, cassées sur la partie la plus grosse et les larves consommées.

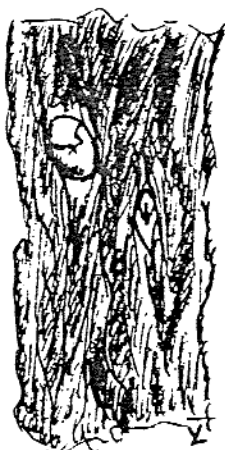
Bien souvent, se sont les crevasses ( Rithydome ) des arbres suivants, servant de " FORGE " : Saules, Frênes, Tilleuls, Peupliers grisards, Chênes, Ormes, Châtaigniers et les Robiniers faux-acacias.



Seuls les arbres âgés, offrent des crevasses adaptées à servir de "FORGE".

Les fourches serrées des arbustes, et, les "Cassures" des branches sont également utilisées.

Ces fruits consommés sont observés du pied de l'arbre au sommet. Ceci remarqué, lors des coupes forestières, sur les arbres abbatés.



Paul GEROUDET ne signale pas la consommation des châtaignes et de la larve de *Mikiola fagi* par la Sitelle. ( Pages 63 à 70 )

YVES LECOMTE

# BIBLIOGRAPHIE

GEROUDET Paul - 1984 - Les PASSEREAUX - Tome 2 -  
DELACHAUX ET NIESTLE - 320 Pages -