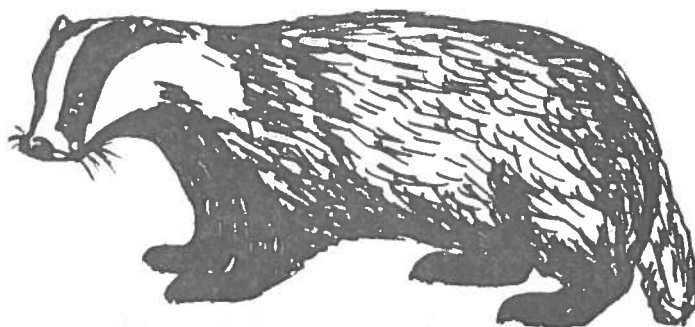


Muscardin.

ENQUETE MAMMIFERES :

DEMANDE DE RENSEIGNEMENTS

Blaireau.

La Société Française pour l'Etude et la Protection des Mammifères (S.F.E.P.M.) a lancé, avec le concours financier du Secrétariat Faune-Flore, une enquête sur la répartition des Mammifères en France

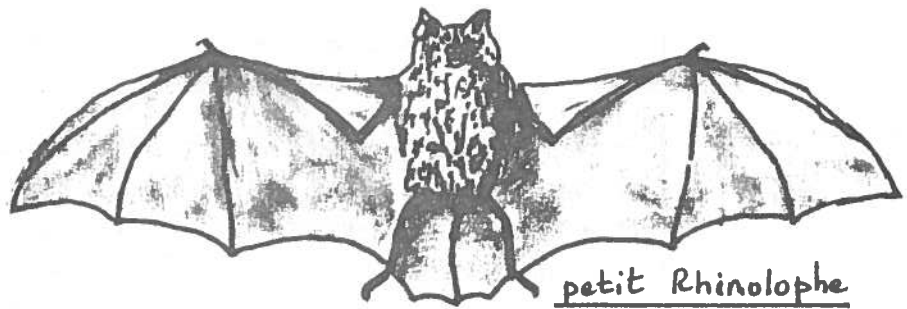
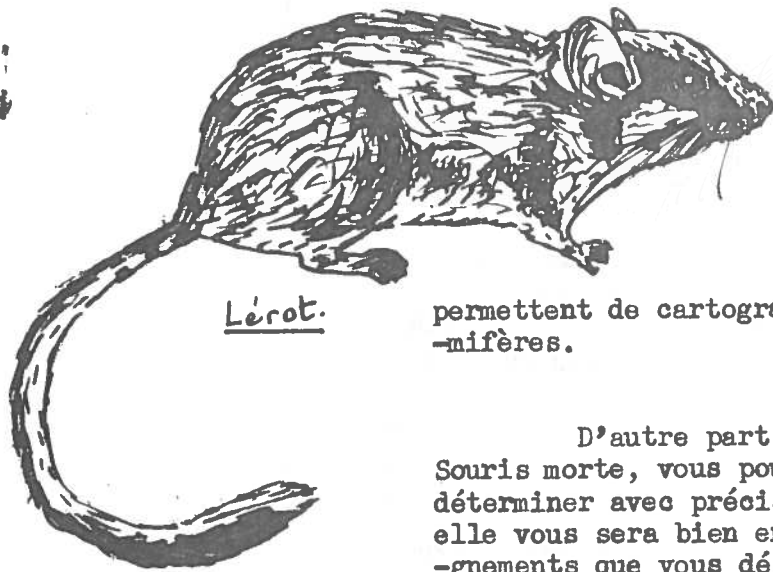
Ce travail, commencé en 1978, aboutira en 1983 à la publication d'un atlas, comme il en a été publié pour les espèces d'oiseaux nicheurs de France.

Cette cartographie des animaux permettra une meilleure protection de ces espèces. En effet, grâce à cette étude il sera possible de déterminer si un secteur géographique doit être conservé tel qu'il se trouve ou s'il peut supporter des aménagements sans (trop) nuire à la Faune. Grâce à ce travail, chaque protecteur pourra étayer ses arguments pour la défense d'un site.

En Picardie, si les cartes I.G.N. au 50 000<sup>e</sup> (choisies comme unités de travail à l'échelon national) ont été relativement bien prospectées dans la Somme, il n'en est pas de même pour l'Aisne et l'Oise.

Il est donc demandé à chaque personne désirant participer à cette enquête de noter: toute espèce de Mammifère qu'il rencontrera avec sa localisation la plus précise possible, la date, les conditions d'observations (animal vivant, animal mort, traces, etc...).

Ragondin.

petit RhinolopheLérot.

Si vous trouvez des pelotes de régurgitation de Rapaces, vous pouvez les envoyer par la poste sous forme de colis (frais d'envoi remboursés sur demande) ou déposer votre envoi au siège social avec votre nom, votre adresse et en précisant surtout l'origine exacte de votre récolte. Les os qu'elles contiennent, en particulier les crânes,

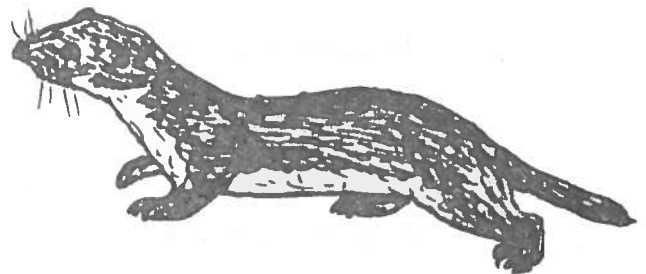
permettent de cartographier rapidement beaucoup de micromammifères.

D'autre part, s'il vous arrive de trouver une Chauve Souris morte, vous pouvez nous l'envoyer si vous ne pouvez la déterminer avec précision. Après examen, si vous le désirez, elle vous sera bien entendu réexpédiée avec tous les renseignements que vous désirerez. Tout envoi: "Section-Ornithologique du GEPOP (enquête mammifères) Musée de Picardie, rue de la République 80 000 Amiens, sera remboursé sur demande.

P. Triplet.

Parmi les ouvrages susceptibles de parfaire vos connaissances dans ce domaine, on peut citer:

- "Mammifères d'Europe" de Leif Lyneborg chez F. Nathan dans la collection les nouveaux guides du naturaliste.
- "les Mammifères sauvages d'Europe" de R. Hainard (2 tomes) chez Delachaux et Niestlé.
- "le guide des traces d'animaux" de P. Bang et P. Dahlström chez Delachaux et Niestlé
- ... et évidemment, les nombreux numéros de "la Hulotte" traitant de ce sujet.

BeletteFouine.