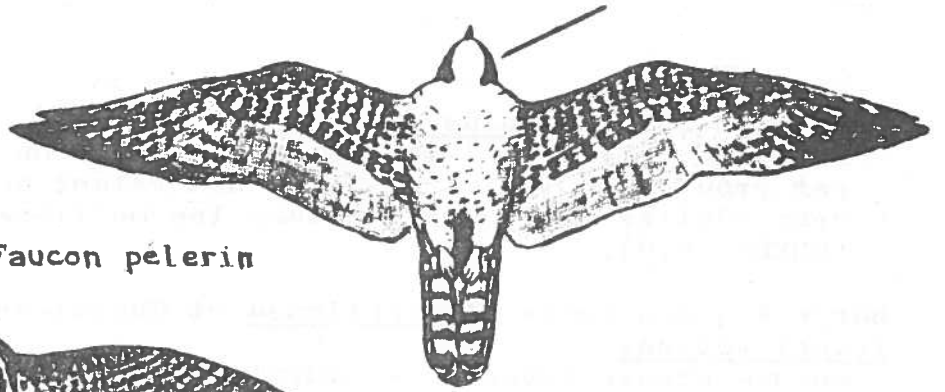
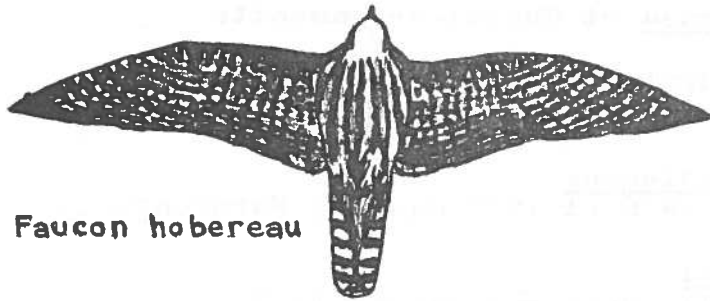


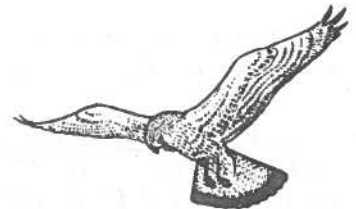
Faucon pèlerin



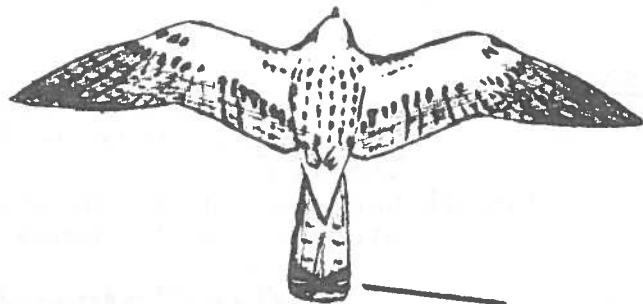
Faucon hobereau



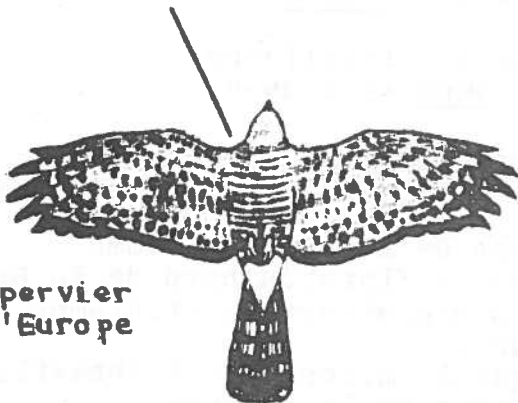
Faucon crécerelle



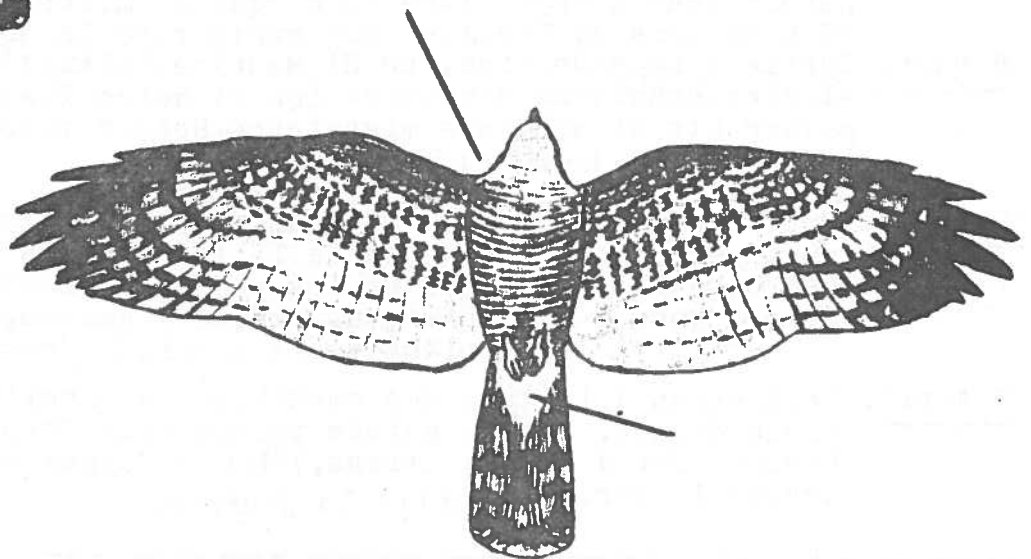
Faucon crécerelle



Epervier  
d'Europe



Autour des  
Palombes



Dessins aimablement exécutés pour le bulletin du GEPOP par  
PASCAL ETIENNE



# SACHEZ LES RECONNAITRE

## IV FAUCONS, EPERVIER, AUTOUR

Par P. ROYER P. TRIPLET

### FAUCON PELERIN (Falco peregrinus)

Espèce autrefois abondante dans toute l'Europe, elle a regressé sans doute sous l'effet de l'empoisonnement de ses proies par les pesticides (organochlorés). On le reconnaîtra à sa grande taille (la fem. plus grande que le mâle), à ses longues ailes pointues et à sa queue légèrement rétrécie à l'extrémité. Le pèlerin possède une paire de moustaches larges et prononcées. On remarquera le contraste entre le dessus foncé et le dessous clair. Vol puissant à tire d'aile, interrompu de vols planés, il capture ses proies en piqué foudroyant. Autrefois nicheur sur les falaises picardes, il a aujourd'hui complètement disparu et seuls quelques individus font des apparitions en hiver.

### FAUCON HOBEREAU (Falco subbuteo)

On le reconnaît en vol par ses ailes en forme de faucille, un peu comme celles d'un Martinet, à sa queue courte. Il a un vol rapide, élégant, et capture en vol des Hirondelles, Alouettes.....et insectes volants surtout le soir. Il ressemble un peu à un petit Faucon pèlerin. Sa nidification reste suspectée dans certains secteurs de la Somme, sans qu'une preuve ait été apportée.

### FAUCON CRECERELLE (Falco tinnunculus)

C'est le Faucon que vous avez le plus de chance de rencontrer dans la Somme, au bord des routes, au dessus des champs, on le voit faire le "Saint Esprit", sorte de vol sur place pour guetter ses proies; on l'observe bien souvent dans cette attitude de chasse et c'est un des critères de reconnaissance de l'espèce. Il possède une longue queue, des ailes pointues, le dessus est roux tacheté chez le mâle, brun roux barré chez la femelle et les jeunes. La queue porte à l'extrémité une large rayure transversale noire. Chez nous, on le voit nicher dans les édifices, des cavités de rochers, dans des vieux nids de Pie ou de Corneille.

### EPERVIER (Accipiter nisus)

Il se distingue des Faucons par ses ailes plus courtes et arrondies aux extrémités ainsi que par sa longue queue. La femelle est beaucoup plus grande que le mâle. Il chasse surtout les petits oiseaux qu'il surprend en rasant les haies, les champs. Il nichait autrefois dans la Somme, aujourd'hui, la nidification est suspectée en certains endroits (présence d'adultes en période de nidification)

### AUTOUR DES PALOMBES (Accipiter gentilis)

C'est en quelques sorte une version plus grande de l'Epervier d'Europe. En vol, on remarquera le dessous barré de gris ou rayé (jeunes individus) ainsi que les sous caudales blanches. Il fréquente les grands massifs boisés, les forêts où il établit son nid. Sa nourriture est constituée d'oiseaux et de mammifères de grandeur moyenne. Il nichait autrefois dans la Somme, devenu rare aujourd'hui, il a subi des persécutions dues à sa réputation de destructeur (destruction du gibier !.....)