



DOCUMENT D'OBJECTIFS  
DE LA ZONE SPECIALE DE CONSERVATION FR2200399  
« COTEAUX CALCAIRES DU TARDENOIS ET DU VALOIS »

ATLAS CARTOGRAPHIQUE



SEPTEMBRE 2011

**BIOTOPE Siège Social :**  
22, bd Maréchal Foch – BP 58 – 34140 Mèze  
Tél : 04 67 18 46 20 – Fax : 04 67 18 46 29  
e-mail : siegesocial@biotope.fr

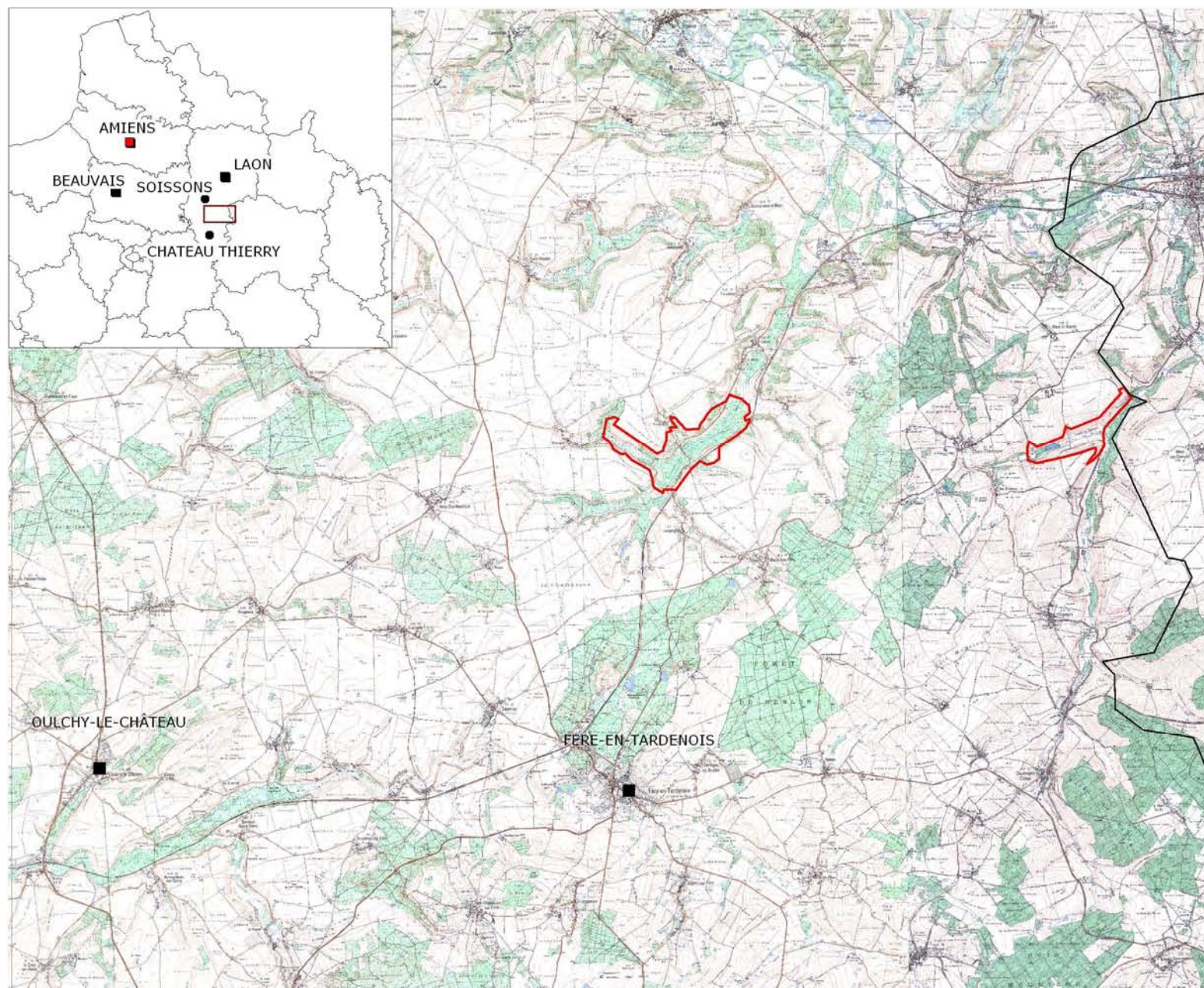
**BIOTOPE Agence Bassin parisien :**  
4, rue Morère – 75014 Paris  
Tél : 01 40 09 04 37 – Fax : 01 40 09 16 74  
e-mail : bassinparisien@biotope.fr

*Photos de couverture : L. Pothier, S. Froc - © Biotope*





## LOCALISATION DU SITE


Carte 1



### Légende

-  Limite de département
-  Périmètre du site

0 800 m 1,6 km

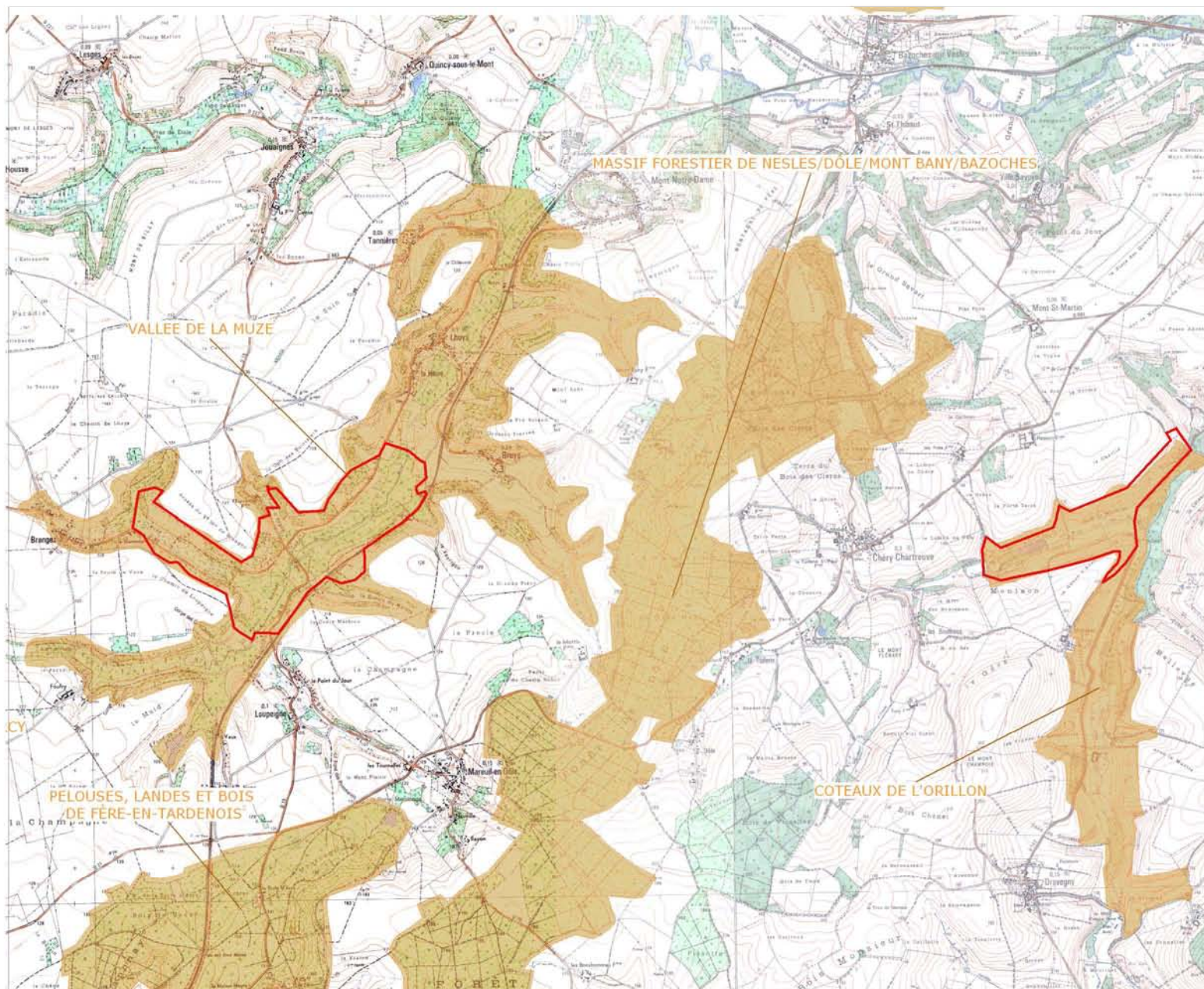



Source : IGN BD Ortho.  
Cartographie : Biotope • 2009.



## ZONAGES DU PATRIMOINE NATUREL

Carte 2



### Légende

- Périmètre du site
- Zone Naturelle d'Intérêt Ecologique Faunistique et Floristique
- ZNIEFF de type 1

0 400 m 800 m

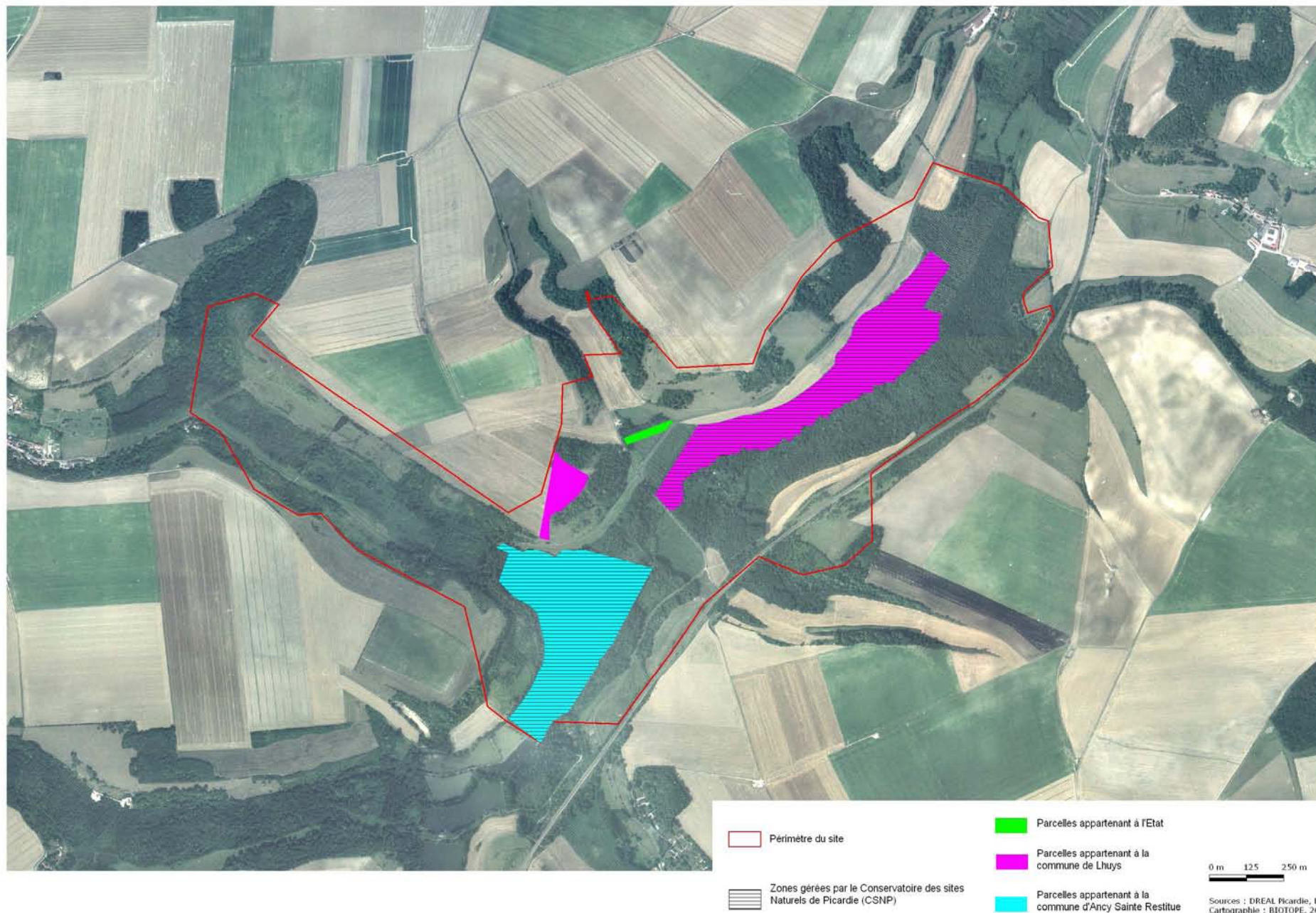


Source : IGN BD Ortho, DREAL Picardie  
Cartographie : Biotope - 2009.



Carte 3

# LOCALISATION DES SITES GÉRÉS PAR LE CSNP ET DES PARCELLES COMMUNALES SUR LE SECTEUR OUEST





## LOCALISATION DES PARCELLES COMMUNALES SUR LE SECTEUR EST

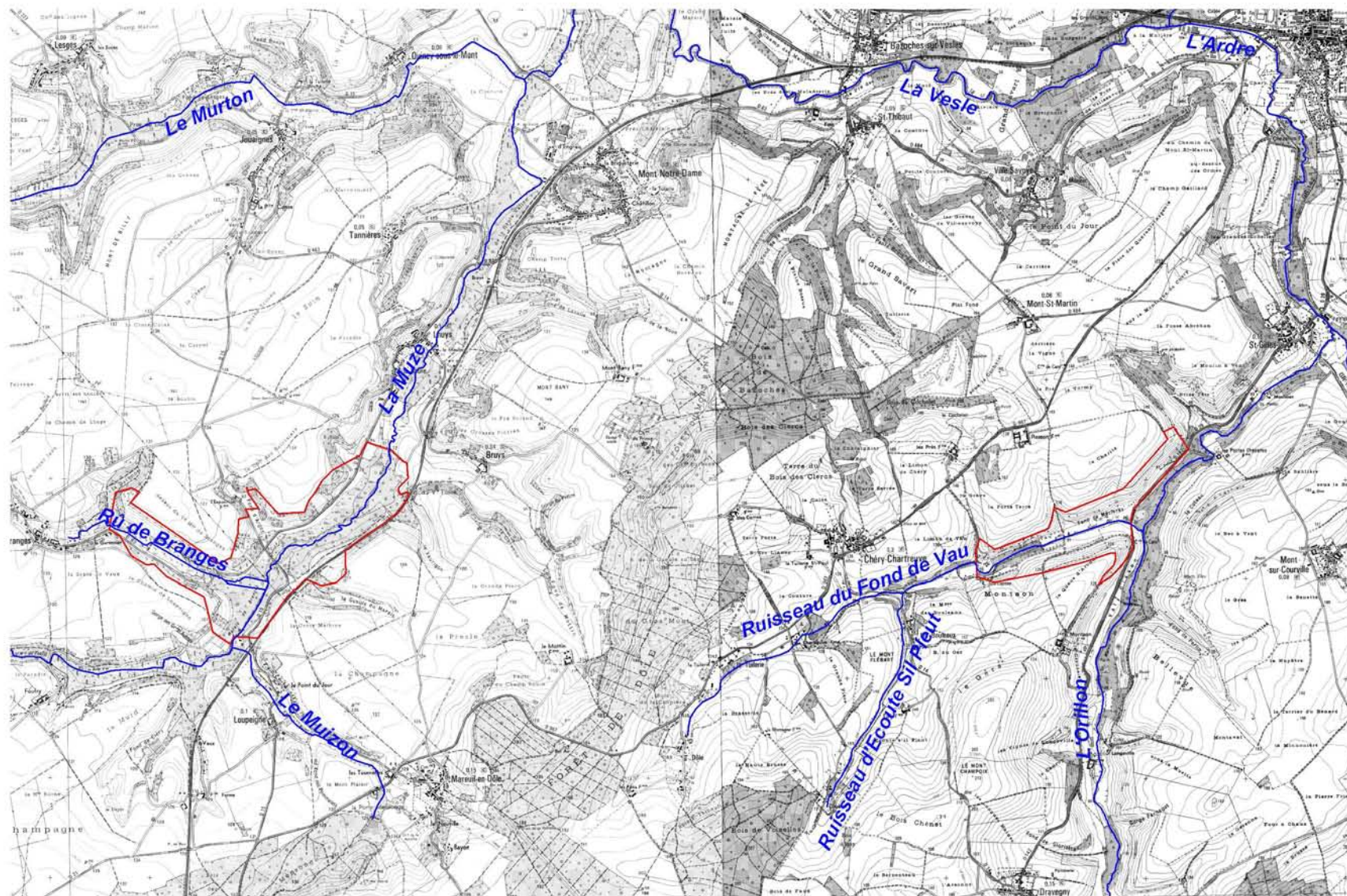
Carte 4







Carte 5





































Perimètre initial

0 m 400 m 800 m



Sources : DREAL Picardie, BIOTOPE.  
Cartographie : BIOTOPE, 2009. Fond : IGN scan25

# Habitats naturels

-  Eau douce, CC 22.1
-  Herbier aquatique x tapis immergés à characées, CC 22.41 x 22.44
-  Fruticée, CC 31.811
-  Fruticée x tapis immergés à characées, CC 31.811 x 22.44, HIC 3140
-  Fruticée x phragmitaie inondée, CC 31.811 x 53.111
-  Fruticée thermophile, CC 31.812
-  Fruticée x pelouse calcaire, CC 31.812 x 34.322, HIC 6210
-  Pelouse calcaire, CC 34.322, HIC 6210
-  Prairie humide eutrophe, CC 37.2
-  Prairie à molinie, CC 37.31, HIC 6410
-  Prairie à molinie x cladiaie, CC 37.31 x 53.3, HIC 6410 x 7210\*
-  Mégaphorbiaie, CC 37.7, HIC 6430
-  Mégaphorbiaie x phragmitaie inondée, CC 37.7 x 53.111, HIC 6430
-  Pâturage mésophile, CC 38.1
-  Pâturage mésophile x pelouse calcaire, CC 38.1 x 34.322, HIC 6210
-  Chênaie-charmaie, CC 41.2
-  Frênaie, CC 41.3
-  Bois d'ormes à petites feuilles, CC 41.F1
-  Aulnaie-frênaie alluviale, CC 44.31, HIC 91E0\*
-  Aulnaie marécageuse, CC 44.91
-  Saussaie marécageuse à saule cendré, CC 44.921
-  Phragmitaie inondée, CC 53.111
-  Phragmitaie sèche, CC 53.112
-  Végétation à scirpes halophiles, CC 53.17
-  Cladiaie, CC 53.3, HIC 7210\*
-  Bas-marais alcalin, CC 54.2, HIC 7230
-  Bas-marais alcalin x tapis immergés à characées, CC 54.2 x 22.44, HIC 7230 x 314
-  Grandes cultures, CC 82.1
-  Plantation de feuillus x pelouse calcaire, CC 83.32 x 34.322, HIC 6210
-  Plantation de peupliers, CC 83.321
-  Plantation de robiniers, CC 83.324
-  Jachère, CC 87.1
-  ★ Source pétrifiante, CC 54.12, HIC 7220\*
-  ☆ Dalle calcaire, CC 34.11, HIC 6110\*




# CARTOGRAPHIE DES HABITATS NATURELS - SECTEUR OUEST

Carte 6



 Périètre du site

0 100 m 200 m




Source : IGN BD Ortho  
Cartographie : Biotopie - 2011.




# CARTOGRAPHIE DES HABITATS NATURELS - SECTEUR EST

Carte 7



 Périimètre du site

0 100 m 200 m




Source : IGN BD Ortho  
Cartographie : Biotope - 2011.



## LOCALISATION DES HABITATS D'INTÉRÊT COMMUNAUTAIRE (HIC) - SECTEUR OUEST



- Périmètre du site**
- Mosaïque d'herbier aquatique et de tapis immergés de characées  
CC 22.41 x 22.44 ; HIC 3140 x 3150
  - Tapis immergés de characées (en mosaïque avec un habitat non HIC)  
CC 22.44 ; HIC 3140 pp
  - Pelouses calcaires  
CC 34.322 ; HIC 6210
  - Pelouses calcaires (en mosaïque avec un habitat non HIC)  
CC 34.322 pp ; HIC 6210 pp
  - Prairie à Molinie  
CC 37.31 ; HIC 6410
  - Mosaïque de prairie à Molinie et de végétation à *Cladium mariscus*  
CC 37.31 x 53.3 ; HIC 6410 x 7210\*
  - Mégaphorbiaie  
CC 37.7 ; HIC 6430
  - Mégaphorbiaie (en mosaïque avec un habitat non HIC)  
CC 37.7 pp ; HIC 6430 pp
  - Végétation à *Cladium mariscus*  
CC 53.3 ; HIC 7210\*
  - Bas-marais alcalin  
CC 54.2 ; HIC 7230
  - Mosaïque de bas-marais alcalin et de tapis immergé de characées  
CC 54.2 x 22.44 ; HIC 7230 x HIC 3140
  - Aulnaie-frênaie rivulaire  
CC 44.31 ; HIC 91E0\*
  - Source pétillante  
CC 54.12 ; HIC 7220\*
  - Dalle calcaire  
CC 34.11 ; HIC 6110\*

0 100 m 200 m

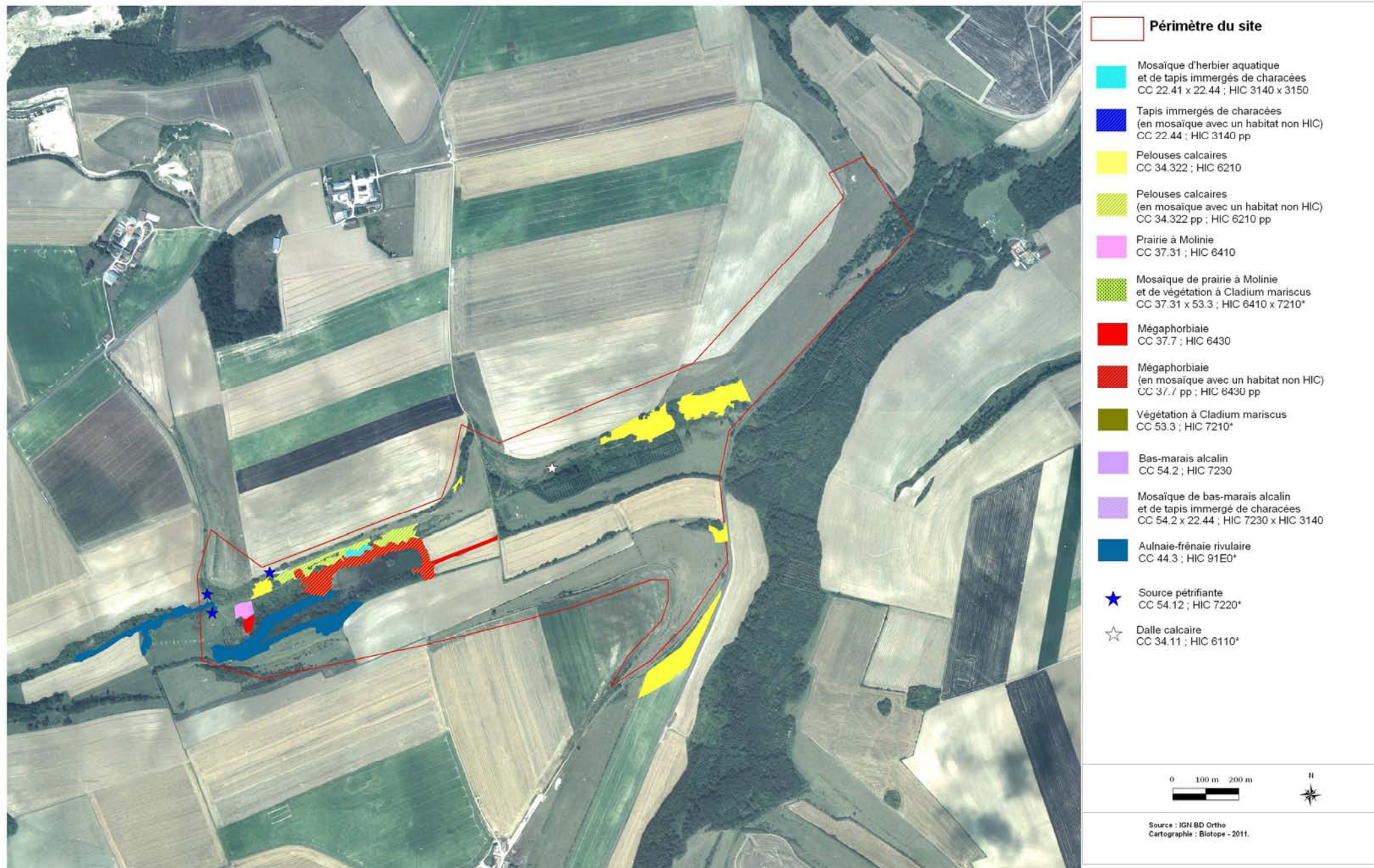


Source : IGN BD Otho  
Cartographie : Biotopie - 2011.



## LOCALISATION DES HABITATS D'INTÉRÊT COMMUNAUTAIRE (HIC) - SECTEUR EST

Carte 9





Carte 10

## LOCALISATION DES ESPÈCES VÉGÉTALES PATRIMONIALES RECENSÉES SUR LE SITE - SECTEUR OUEST



 Périimètre du site

- AcNa : Aconit napellus
- AlAl : Alyssum alyssoides
- AnDi : Antennaria dioica
- AnTe : Anagallis tenella
- BoEr : Bombycilaena erecta
- CaHu : Carex humilis
- CaTe : Carduus tenuiflorus
- CeDa : Cephalanthera damasonium
- ChHi : Chamaecytis hirsutus
- EpAt : Epipactis atrorubens
- GIBi : Globularia bisnagarica
- InSa : Inula salicina
- LoMa : Lotus maritimus
- MeMi : Medicago minima
- NaMa : Nardurus maritimus
- OpFu : Ophrys fuciflora
- OrAl : Orobanche alba
- OrAm : Orobanche alba
- OrMi : Orchis militaris
- PiVu : Pinguicula vulgaris
- PoAm : Polygala amarella
- PuVu : Pulsatilla vulgaris
- ScNi : Schoenus nigricans
- ScTa : Scirpus tabernaemontanus
- SoNi : Southbya nigrella
- SoPa : Sonchus palustris
- TeMo : Teucrium montanum
- ToNo : Torilis nodosa

0 100 m 200 m




Source : BD Ortho  
Cartographie : Biotopie - 2011.



Carte 11

## LOCALISATION DES ESPÈCES VÉGÉTALES PATRIMONIALES RECENSÉES SUR LE SITE - SECTEUR EST



 Périmètre du site

AcNa : Aconit napellus  
 AIAI : Alyssum alyssoides  
 AnDi : Antennaria dioica  
 AnTe : Anagallis tenella  
 BoEr : Bombycilaena erecta  
 CaHu : Carex humilis  
 CaTe : Carduus tenuiflorus  
 CeDa : Cephalanthera damasonium  
 ChHi : Chamaecytis hirsutus  
 EpAt : Epipactis atrorubens  
 GIBi : Globularia bisnagarica  
 InSa : Inula salicina  
 LoMa : Lotus maritimus  
 MeMi : Medicago minima  
 NaMa : Nardurus maritimus  
 OpFu : Ophrys fuciflora  
 OrAl : Orobanche alba  
 OrAm : Orobanche alba  
 OrMi : Orchis militaris  
 PIVu : Pinguicula vulgaris  
 PoAm : Polygala amarella  
 PuVu : Pulsatilla vulgaris  
 ScNi : Schoenus nigricans  
 ScTa : Scirpus tabernaemontanus  
 SoNi : Southbya nigrella  
 SoPa : Sonchus palustris  
 TeMo : Teucrium montanum  
 ToNo : Torilis nodosa

0 100 m 200 m



Source : IGN BD Ortho  
 Cartographie : Biotopes - 2011.



## SYNTHÈSE DES OBSERVATIONS DE SONNEUR À VENTRE JAUNE - BOMBINA VARIEGATA

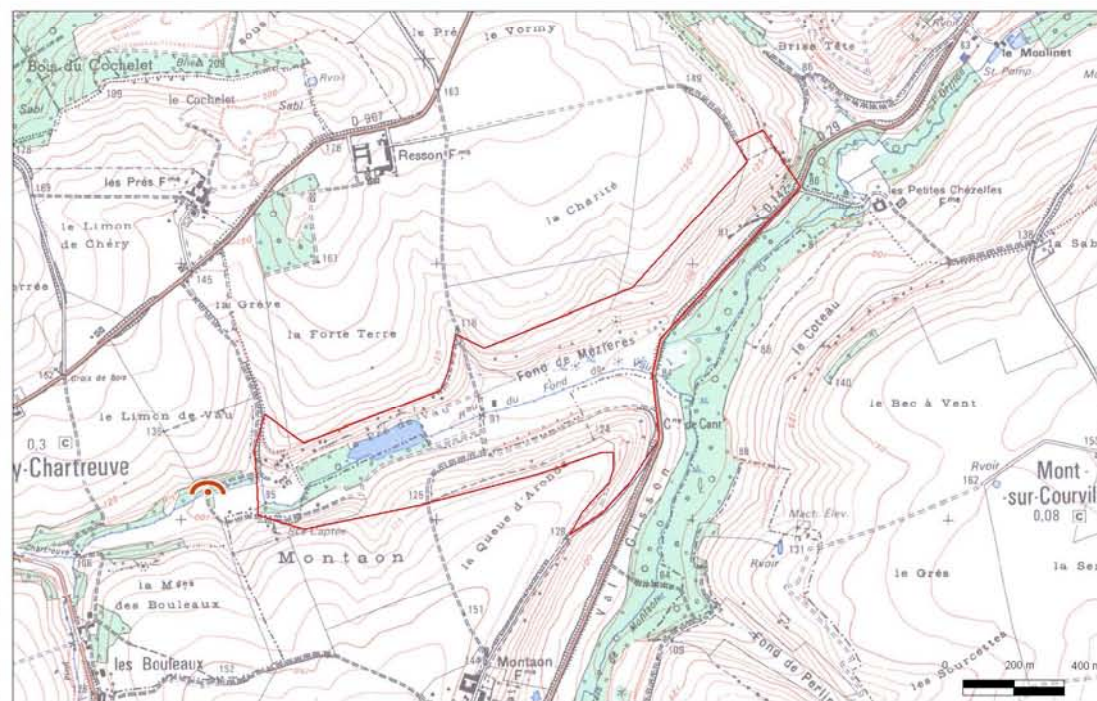
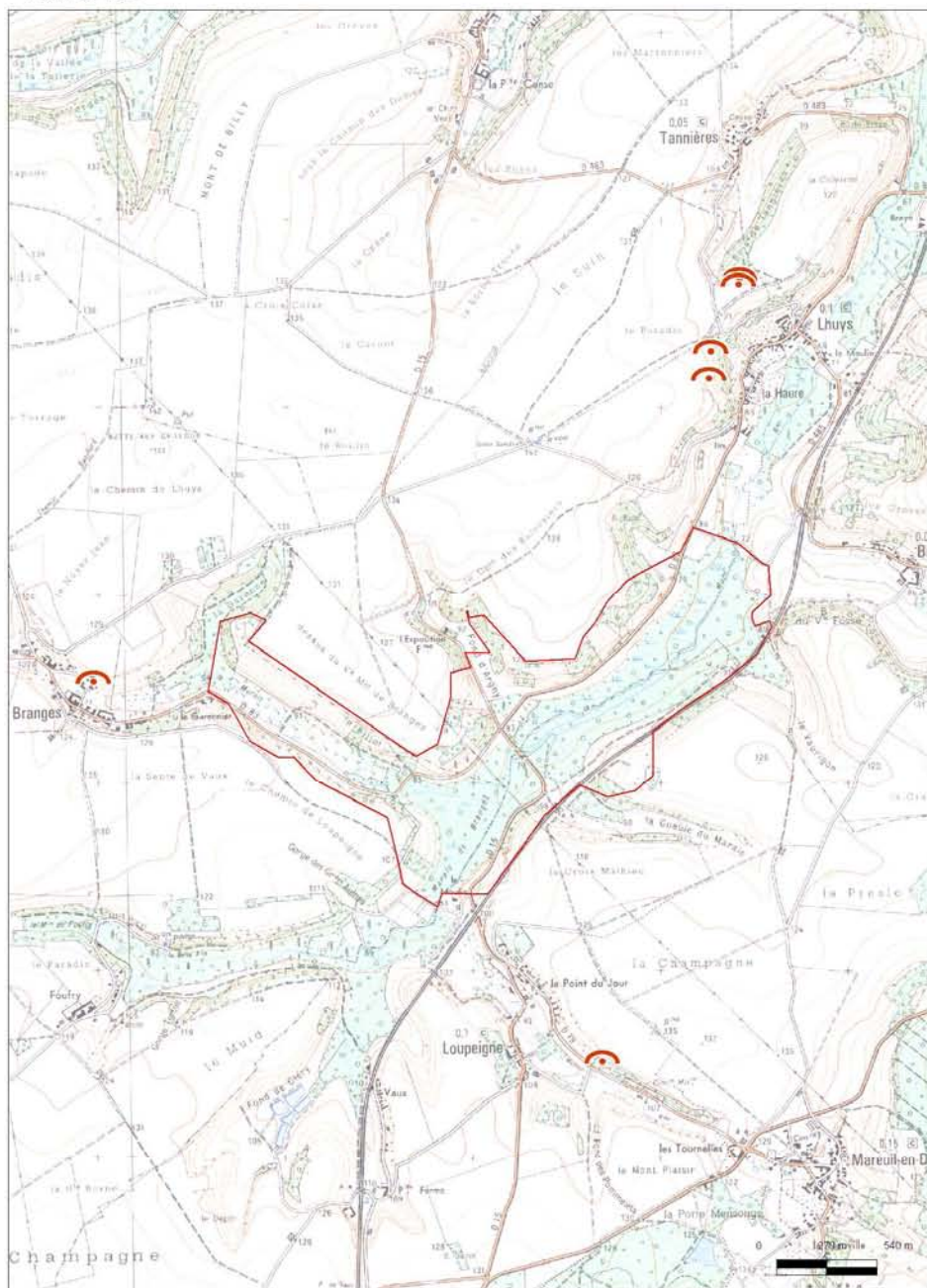
Carte 12





## LOCALISATION DES SITES SOUTERRAINS PROSPECTÉS EN ÉTÉ ET EN HIVER

Carte 13



Perimètre du site

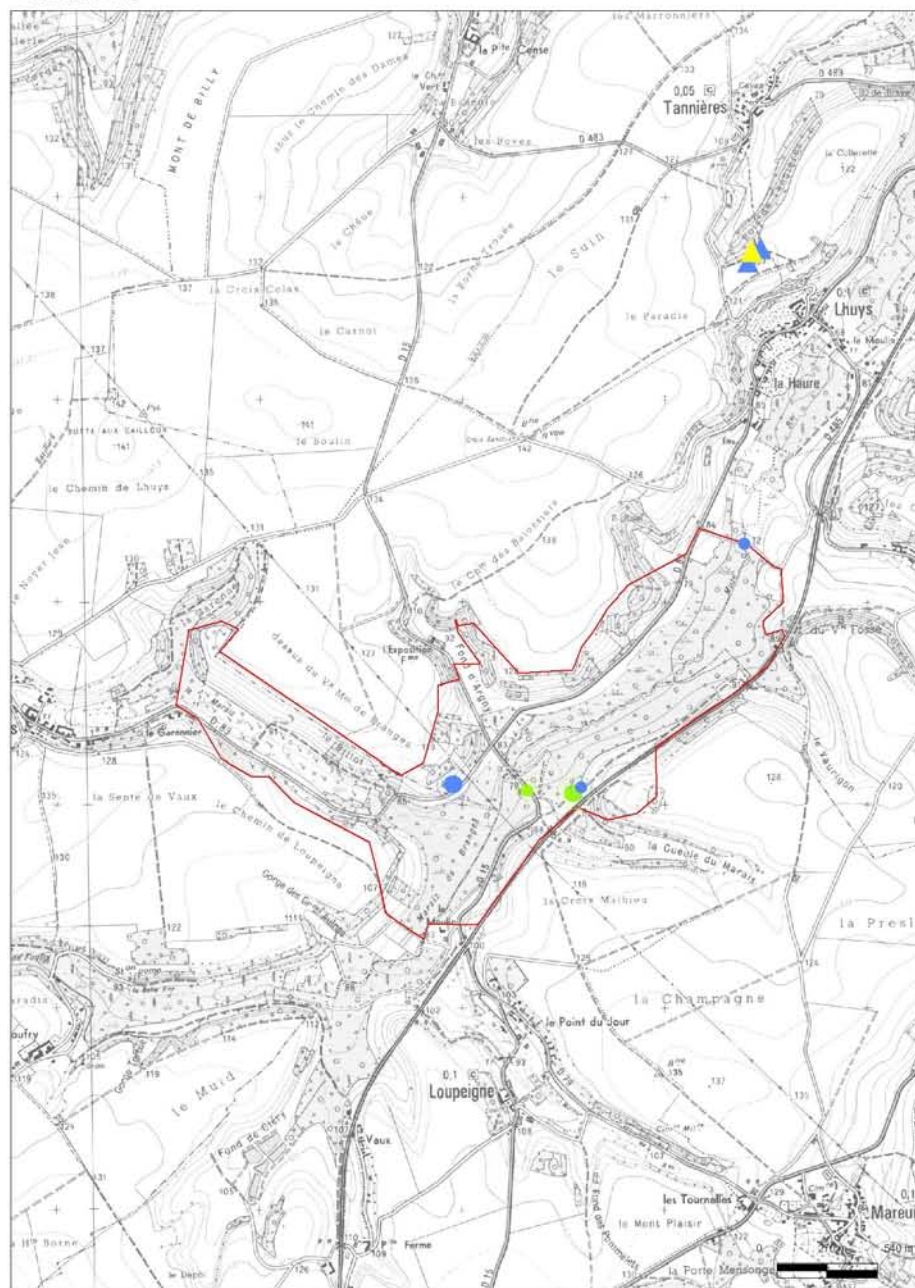
Sites souterrains (anciennes carrières, maison troglodyte, ...)



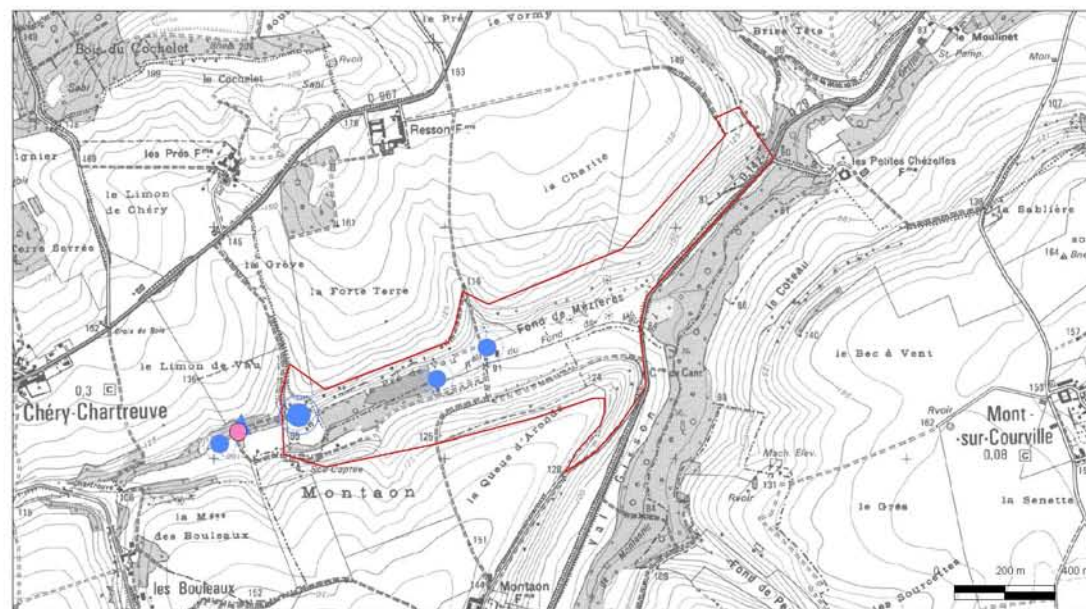


## SYNTHÈSE DES OBSERVATIONS DES CHAUVES-SOURIS D'INTÉRÊT EUROPÉEN

Carte 14



Sources : Scan25 IGN, Biotopie - Cartographie : Biotopie, 2009



Grand Murin - *Myotis myotis* (Biotopie)



Grand Rhinolophe - *Rhinolophus ferrumequinum* (Biotopie)

Perimètre du site

Colonie de reproduction de Grand Rhinolophe

Résultats des prospections en hiver  
(janvier 2009)

Grand Rhinolophe

Petit Rhinolophe

Résultats des points d'écoute nocturne  
(juillet 2008)

Grand Murin

Grand Rhinolophe

Résultats des points d'écoute nocturne  
(nombre de contacts)

25

3 à 10

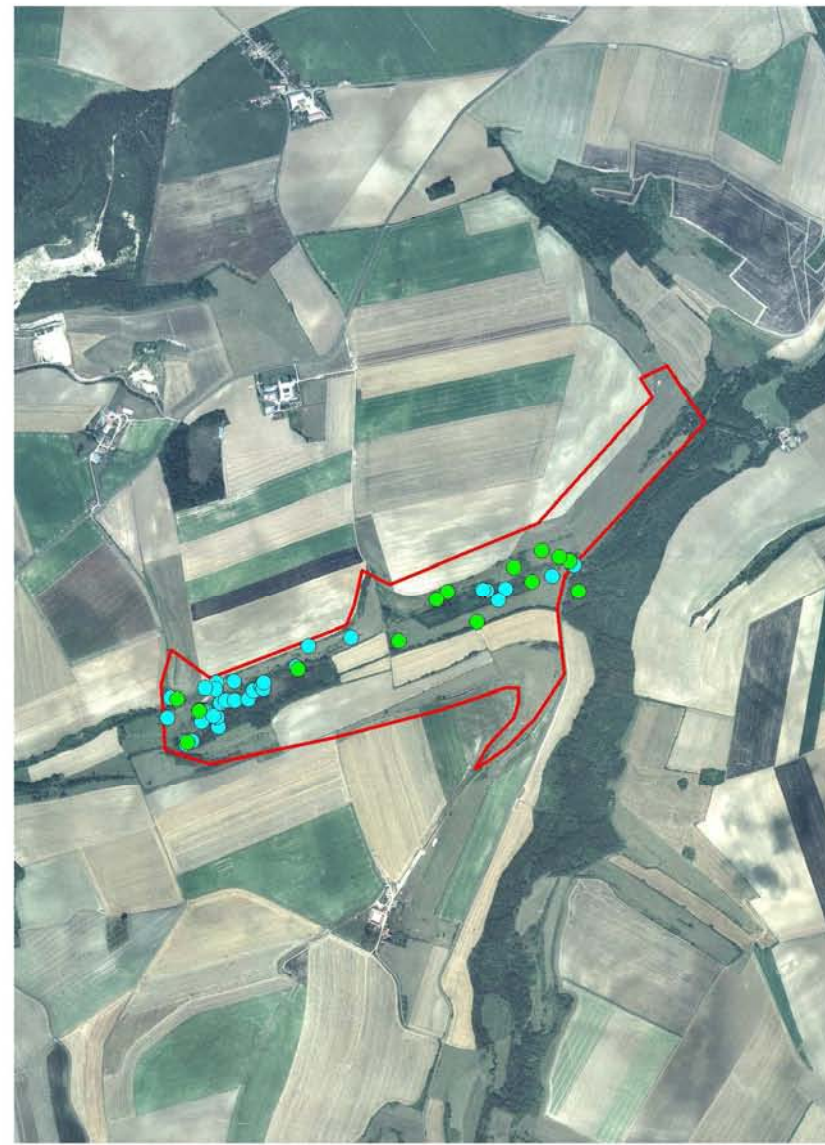
1 à 2









Carte 15

# LOCALISATION DES POINTS DE PRÉLÈVEMENTS POUR LES MOLLUSQUES CONTINENTAUX



-  Périmètre du site
-  Point d'échantillonnages des mollusques en 2008
-  Point d'échantillonnages des mollusques en 2009

0 m 200 400 m



Sources : DREAL Picardie, BIOTOPE.  
Cartographie : BIOTOPE, 2008. Fond : BD Ortho




Carte 16

## LOCALISATION DES ESPÈCES DE MOLLUSQUES D'INTÉRÊT COMMUNAUTAIRE - SECTEUR OUEST



 Périmètre du site

**Echantillonnage de 2008**

 *Vertigo moulinsiana*


 *Vertigo angustior*

**Echantillonnage de 2009**

 *Vertigo moulinsiana*

**Potentialités pour ces espèces**

 Habitat potentiel de *Vertigo moulinsiana*

 Habitat potentiel de *Vertigo angustior*

0 m 100 200 m



Sources : DREAL Picardie, BIOTOPE.  
Cartographie : BIOTOPE, 2009. Fond : BD Ortho



# LOCALISATION DES ESPÈCES DE MOLLUSQUES D'INTÉRÊT COMMUNAUTAIRE - SECTEUR EST



0 m 100 200 m



Sources : DREAL Picardie, BIOTOPE.  
 Cartographie : BIOTOPE, 2009, Fond : BD Ortho





Carte 18

## LOCALISATION DES ESPÈCES REMARQUABLES DE MOLLUSQUES



Perimètre du site

Habitat potentiel de *Bythinella viridis*

*Bythinella viridis*

0 m 100 200 m



Sources : DREAL Picardie, BIOTOPE.  
Cartographie : BIOTOPE, 2009, Fond : BD Ortho



## PRINCIPAUX USAGES ET ACTIVITÉS SUR LE SECTEUR OUEST DU SITE NATURA 2000



Perimètre du site

Plantation de peupliers

Agriculture

Pêche

Cultures

Layons de chasse

Jachère

Pâturage

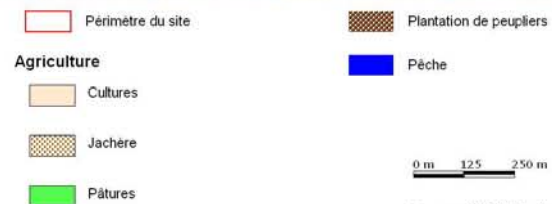
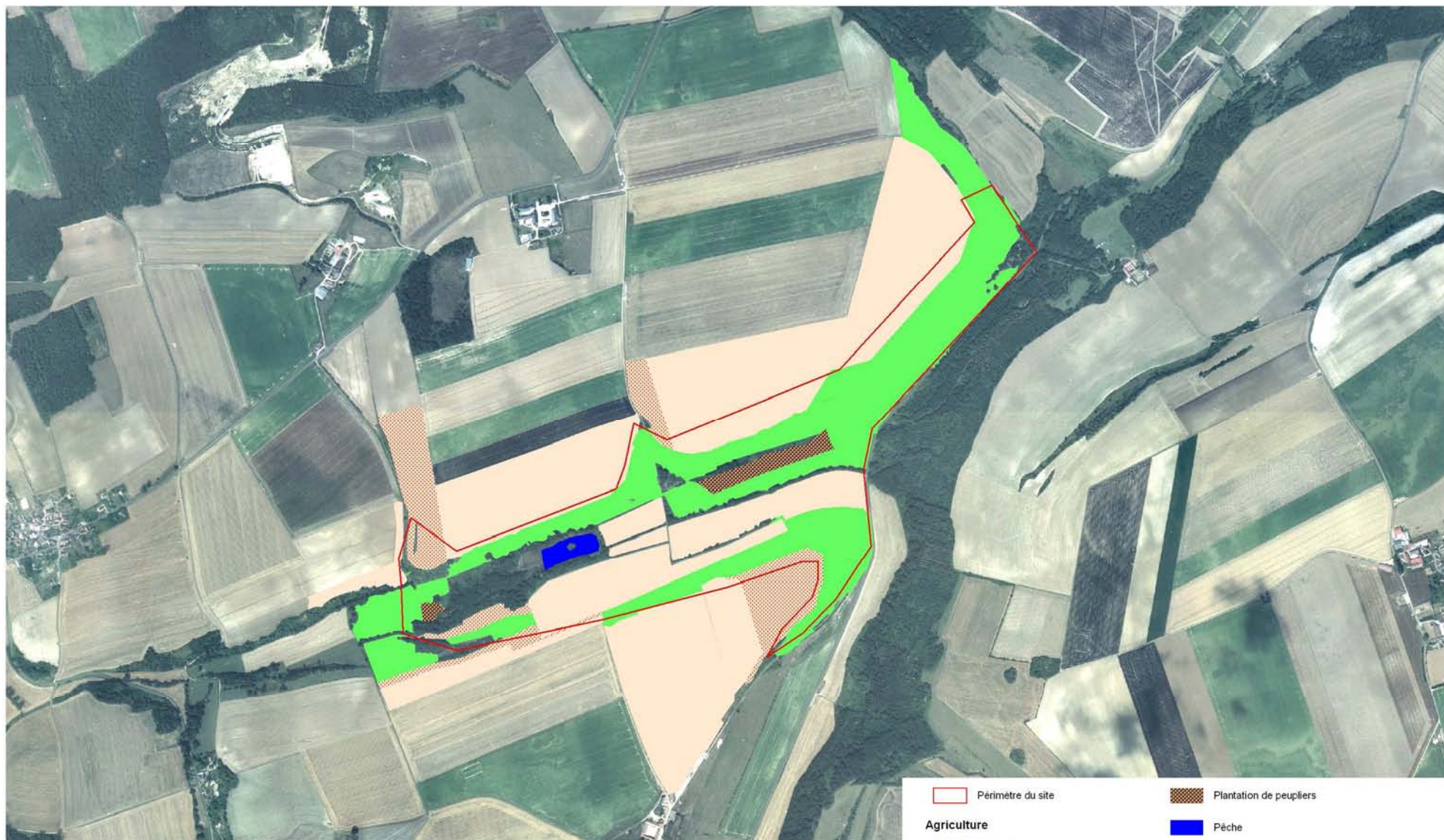
0 m 125 m 250 m



Sources : DREAL Picardie, BIOTOPE.  
Cartographie : BIOTOPE, 2008. Fond : BD Ortho



## PRINCIPAUX USAGES ET ACTIVITÉS SUR LE SECTEUR EST DU SITE NATURA 2000



Sources : DREAL Picardie, BIOTOPE.  
Cartographie : BIOTOPE, 2008. Fond : BD Ortho



