

## LES LIBELLULES

Les libellules n'ont guère été étudiées en Picardie, comme dans le reste de la France, en général. La principale raison, c'est que les entomologistes sont malheureusement pour la plupart des collectionneurs, et qu'ils n'ont guère été attiré par ces insectes, si beaux vivants, mais si ternes une fois morts, leurs brillantes couleurs étant détruites par les graisses de leur corps.

De nos jours pourtant, la photographie (avec un appareil reflex 24 x 36 muni d'un petit téléobjectif-macro) pour ceux qui respectent la vie, et des dégraissages à l'acétone (pour ceux qui, malheureusement pour elles, étudient les libellules mortes) permettent de garder les couleurs des Odonates.

Ce n'est qu'en 1955 qu'a été publiée une modeste liste de libellules de la Somme à l'intérieur d'un article de Mrs S. Goulliart, Cavro et Denis, concernant surtout le Nord et le Pas-de-Calais.

C'est pourquoi depuis deux ans, Melle Christine Brunel et moi-même avons commencé l'étude des Odonates de nos trois départements picards et nous pouvons citer ci-dessous les 34 espèces que nous avons déjà pu observer :

### ZYGOPTERES

*Calopteryx splendens* (Harris)  
*Calopteryx virgo* (L.)  
*Lestes viridis* (Vanden linden)  
*Lestes dryas* Kirby  
*Platycnemis pennipes* (Pallas)  
*Phyrrhosoma nymphula* (Sulzer)  
*Ischnura elegans* (Van den linden)  
*Coenagrion lindenii* (L.)  
*Coenagrion puella* (L.)  
*Coenagrion pulchellum* (Van den linden)  
*Enallagma cyathigerum* (Charp.)  
*Erythromma najas* (Hansem)  
*Erythromma viridulum* (Charp.)  
*Ceragrion tenellum* (Villors)

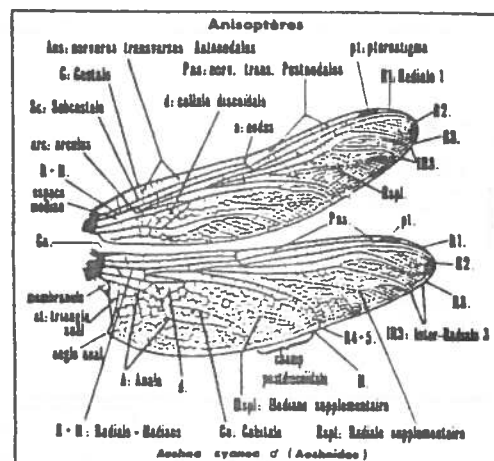
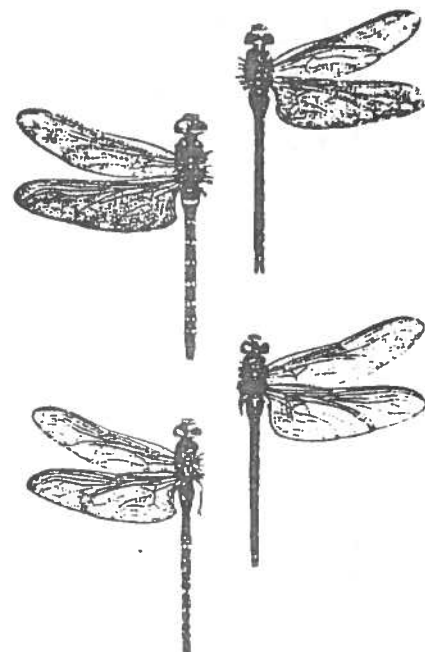
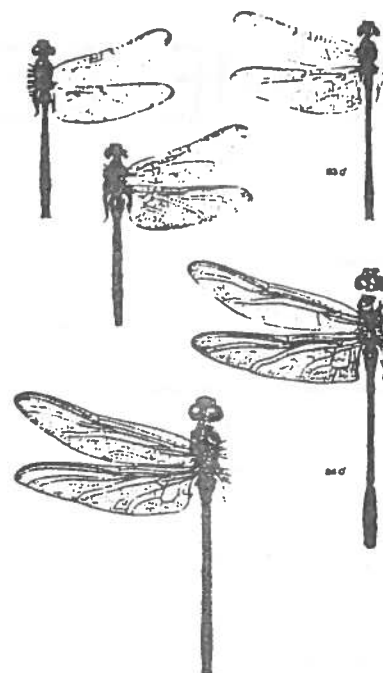
### ANISOPTERES

*Gomphus pulchellus* (L.)  
*Bachytron hafniense* (Müller)  
*Anaciaeschna isosceles* (Müller)  
*Aeshna grandis* (L.)  
*Aeshna cyanea* (Müller)  
*Aeshna mixta* (la Tr.)  
*Anax imperator leach*  
*Cordulegaster boltoni* (Don.)  
*Cordulia aena* (L.)  
*Somatoclora flavomaculata* (Van den Linden)  
*Libellula depressa* (L.)  
*Libellula fulva* (Müller)  
*Libellula quadrimaculata* L.  
*Orthetrum coerulescens* (Fabr.)  
*Orthetrum cancellatum* (L.)  
*Sympetrum danae* (Sulzer)  
*Sympetrum sanguineum* (Müller)  
*Sympetrum striolatum* (Charp.)  
*Sympetrum vulgatum* (L.)  
*Crocothemis servilia erythraea* (Brullé)



Si l'on considère les autres espèces citées des régions voisines, nous pouvons espérer ajouter une dizaine d'espèces. La Faune Picarde pourrait donc comporter environ la moitié des espèces françaises.

Certaines libellules sont très communes et se trouvent partout où il y a de l'eau, d'autres vivent dans les cours d'eaux lents (*Calopteryx splendens*) ou les cours d'eaux rapides (*Calopteryx virgo*, *Cordulegaster boltoni*) et même certaines espèces ne se développent que dans les tourbières à sphaignes (*Sympetrum danae*, *Leucorrhinia*). Malheureusement, vu la destruction des marais, certaines espèces deviennent rares ou disparaissent.



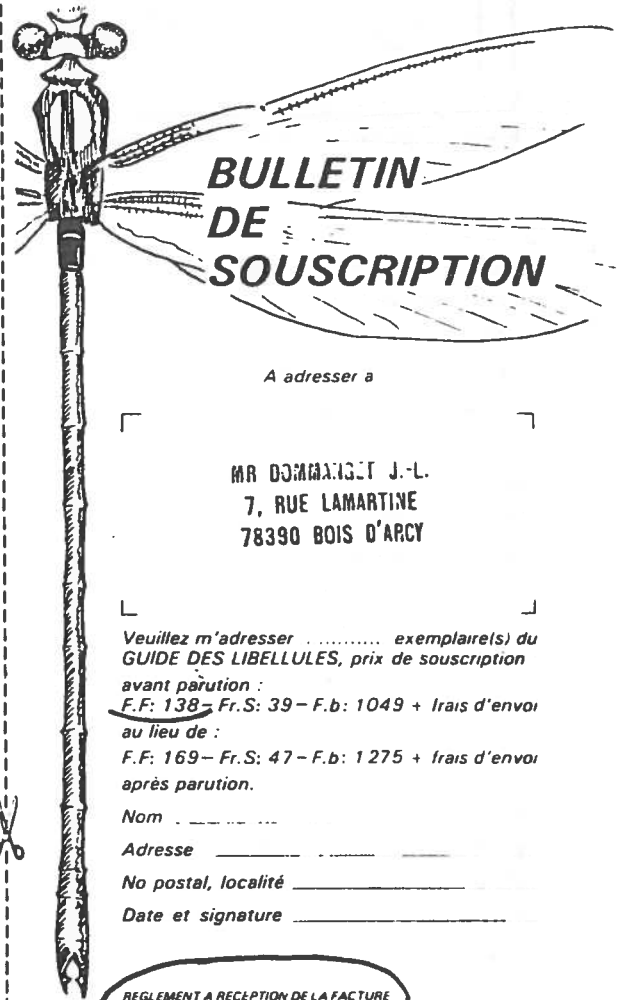
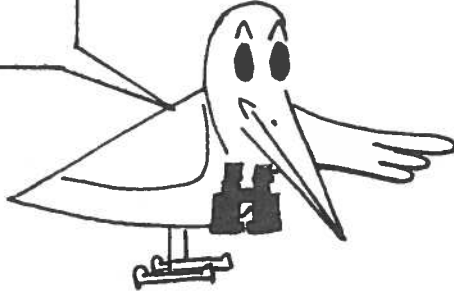
Pour ceux qui désirent en savoir plus nous les renvoyons à l'article qui doit paraître bientôt dans le bulletin de Sciences Nat (2 rue André Mellenne VENETTE 60200 Compiègne) : les libellules de Picardie (1ère note) par Christine BRUNEL et Maurice DUQUEF.

Et surtout, vu l'absence de livre français illustré sur les Odonates, nous les invitons à souscrire dès maintenant à l'achat du livre dont le bulletin de publicité est reproduit ci-après.

Nous connaissons personnellement l'un des auteurs ; J.J. DOMMANGET et nous nous portons garant de la qualité de ce livre. Il faut 1000 souscripteurs minimum, sinon ce livre ne sera pas édité.

Maurice Duquef

Vous n'avez même pas d'argent à avancer !



A adresser à

MR DOMMANGET J.-L.  
7, RUE LAMARTINE  
78390 BOIS D'ARCY

Veuillez m'adresser ..... exemplaire(s) du  
GUIDE DES LIBELLULES, prix de souscription  
avant parution :  
F.F. 138 - Fr.S. 39 - F.b. 1049 + frais d'envoi  
au lieu de :  
F.F. 169 - Fr.S. 47 - F.b. 1275 + frais d'envoi  
après parution.

Nom .....

Adresse .....

No postal, localité .....

Date et signature .....

REGLEMENT A RECEPTION DE LA FACTURE

#### TABLE DES MATIÈRES

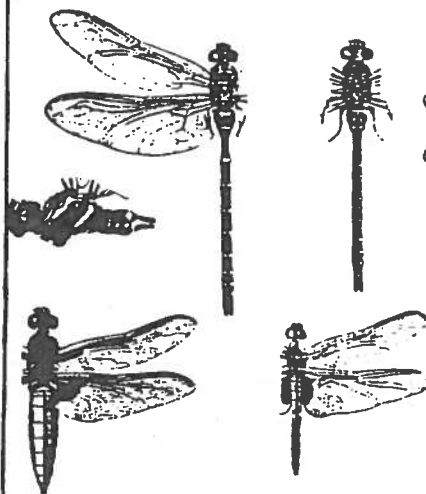
- Préface
- Introduction
- Conseils aux lecteurs
- Les libellules et l'Homme
- Biotopes et milieux
- Cycle évolutif
- Adultes : Mœurs et comportement ; Métamorphose ; Maturité ; Régime et comportement alimentaires ; Vol et attitude ; Territoire et agressivité ; Accouplement et copulation ; Ponte et Œufs ; Dispersion et migrations ; Longévité ; structure et dynamique des populations.
- Larves : Mœurs et comportement ; Éclosion et développement ; Régime et comportement alimentaires ; Autres aspects de la biologie larvaires
- Ennemis : prédateurs et parasites
- Impact écologique et conservation des milieux
- Origine des Odonates
- Répartition géographique
- Chasse, collection, élevage, photographie
- Morphologie et systématique
  - Morphologie des adultes
  - Morphologie des larves
- Clefs de détermination
  - Adultes (jusqu'au genre)
  - Larves (jusqu'à la famille)
- Liste des espèces et principales sous-espèces
- Partie systématique avec cartes de distribution
- Planches
- Index

#### LES GUIDES DU NATURALISTE

Collection dirigée par Jean DORST.  
Directeur du Muséum national d'Histoire  
naturelle de Paris et Membre de l'Institut.

Guide de terrain permettant à un grand public, curieux de la nature, et aux biologistes (comme tous engagés dans les études de milieu) de déterminer les 131 espèces de libellules distribuées dans toute l'Europe et l'Afrique du Nord.

- L'utilisateur dispose :
  - de planches en couleurs représentant la plupart des espèces de ces régions ;
  - d'un texte explicatif pour chaque espèce (description, habitat, mœurs, répartition géographique) ;
  - d'une clé dichotomique illustrée pour les genres ;
  - de généralités, en particulier un chapitre morphologique, pour retrouver les termes utilisés ;
  - de cartes de répartition par espèce.

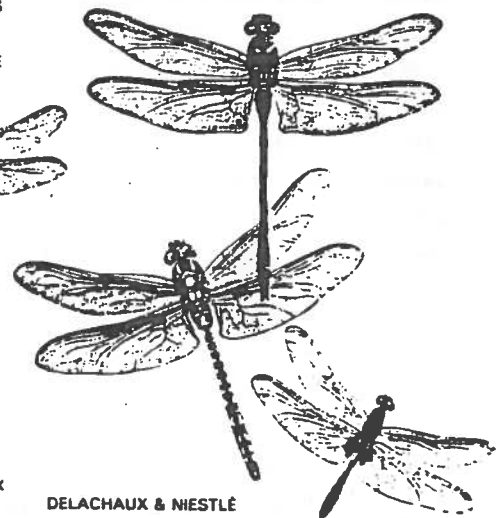


J. AGUILAR  
J. DOMMANGET  
R. PRÉCHAC

Jacques d'AGUILAR - Jean-Louis DOMMANGET - René PRÉCHAC

### GUIDE DES LIBELLULES D'EUROPE ET D'AFRIQUE DU NORD

GUIDE DES  
LIBELLULES  
D'EUROPE  
ET  
D'AFRIQUE  
DU NORD



DELACHAUX  
& Niestlé

DELACHAUX & NESTLÉ