



DOCUMENT D'OBJECTIFS DE LA ZONE SPECIALE DE CONSERVATION FR2200399 « COTEAUX CALCAIRES DU TARDENOIS ET DU VALOIS »

ATLAS CARTOGRAPHIQUE



SEPTEMBRE 2011

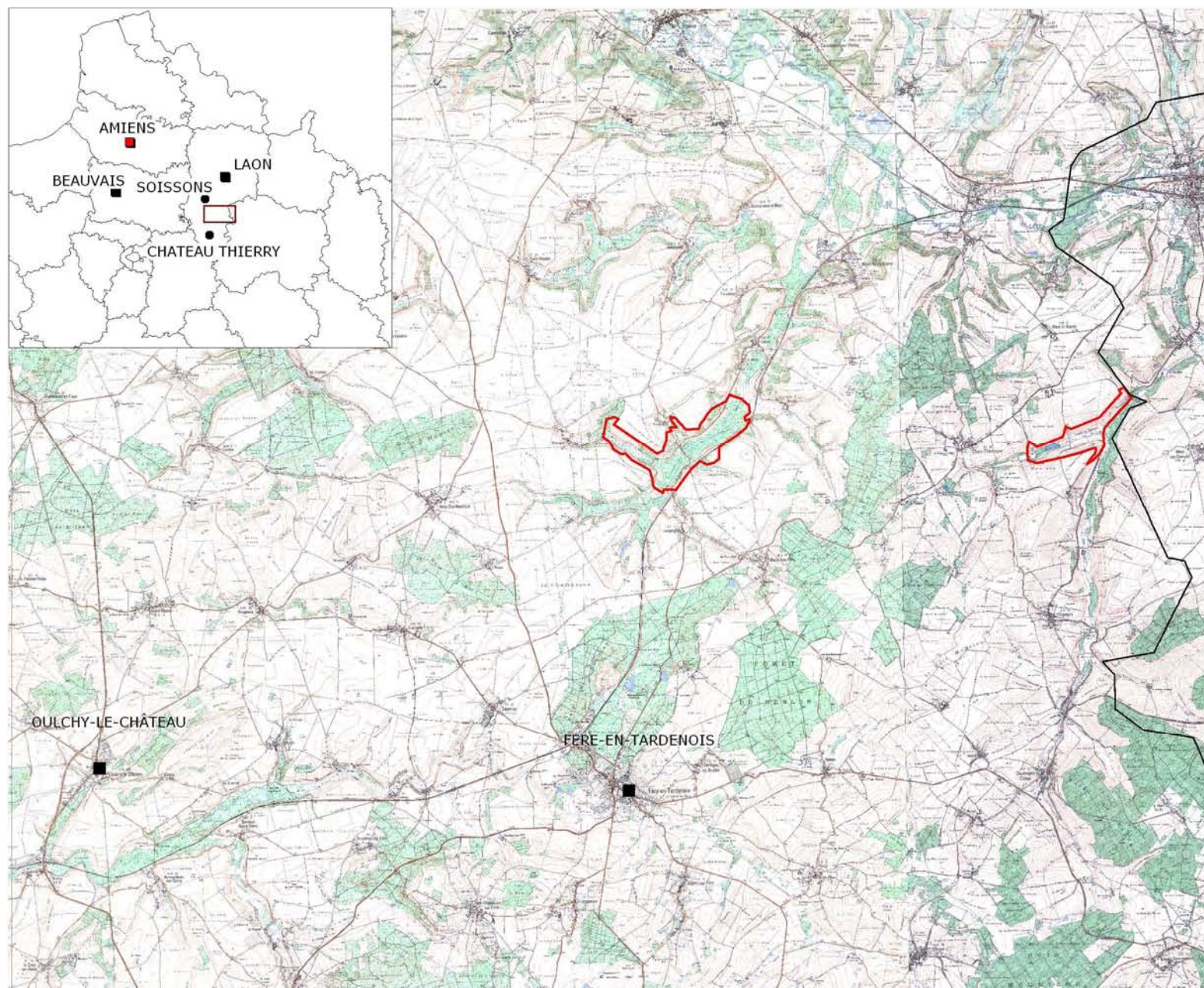
BIOTOPE Siège Social :
22, bd Maréchal Foch – BP 58 – 34140 Mèze
Tél : 04 67 18 46 20 – Fax : 04 67 18 46 29
e-mail : siegesocial@biotope.fr

BIOTOPE Agence Bassin parisien :
4, rue Morère – 75014 Paris
Tél : 01 40 09 04 37 – Fax : 01 40 09 16 74
e-mail : bassinparisien@biotope.fr



Photos de couverture : L. Pothier, S. Froc - © Biotope

LOCALISATION DU SITE

Carte 1



Légende

-  Limite de département
-  Périmètre du site

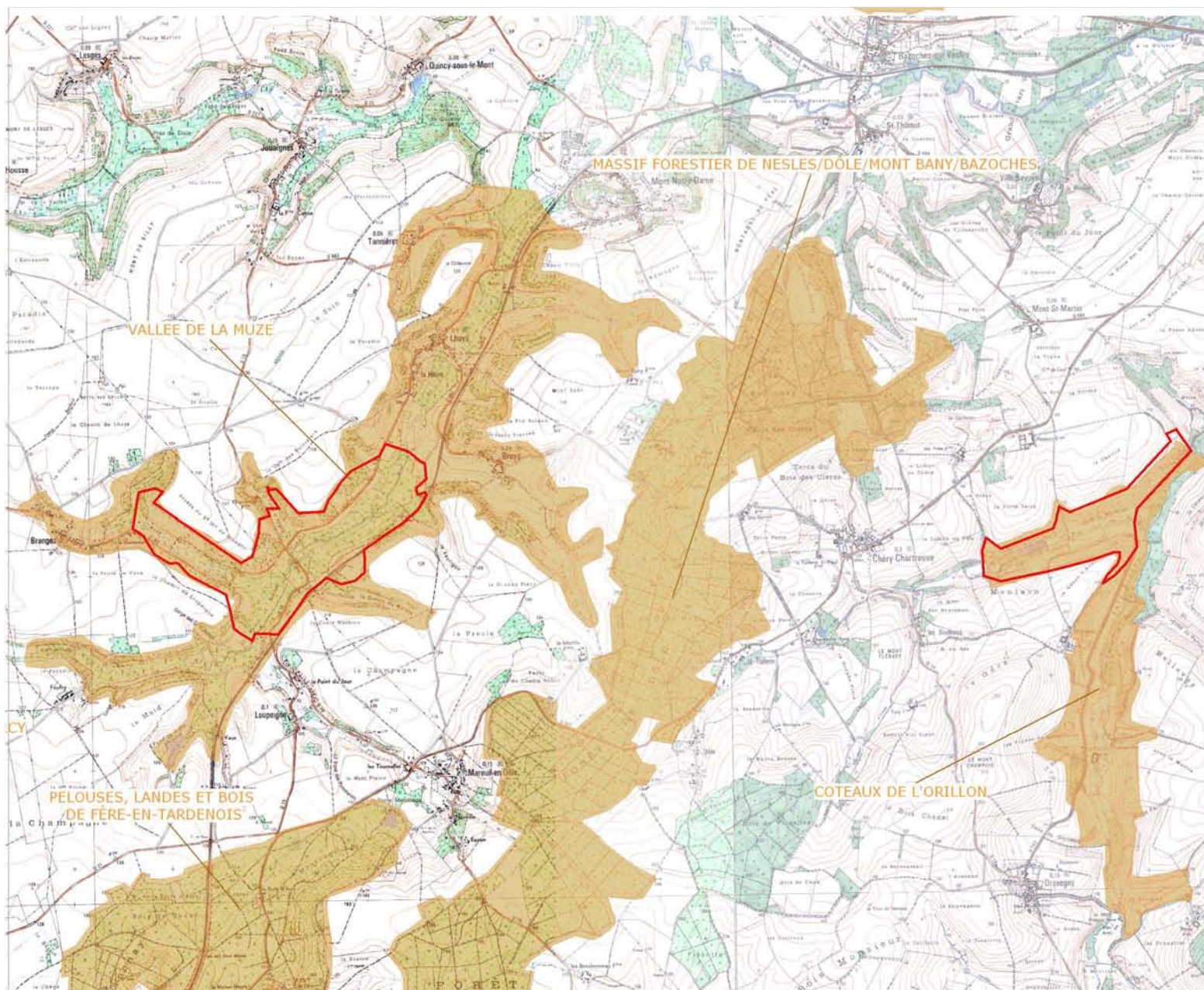
0 800 m 1,6 km



Source : IGN BD Ortho.
Cartographie : Biotope • 2009.

ZONAGES DU PATRIMOINE NATUREL

Carte 2



Légende

- Périmètre du site
- Zone Naturelle d'Intérêt Ecologique Faunistique et Floristique
- ZNIEFF de type 1

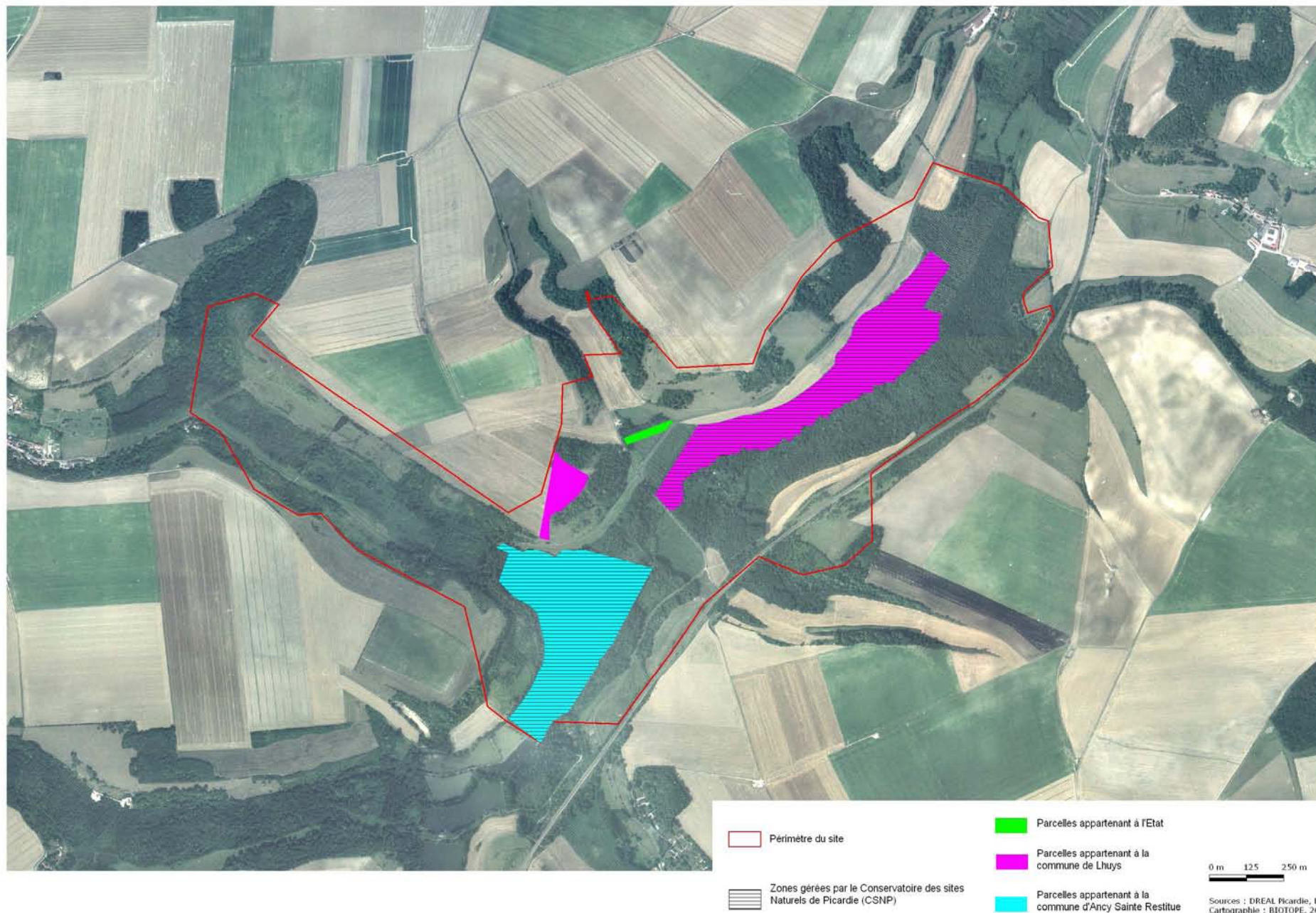
0 400 m 800 m



Source : IGN BD Ortho, DREAL Picardie
Cartographie : Biotope - 2009.

Carte 3

LOCALISATION DES SITES GÉRÉS PAR LE CSNP ET DES PARCELLES COMMUNALES SUR LE SECTEUR OUEST



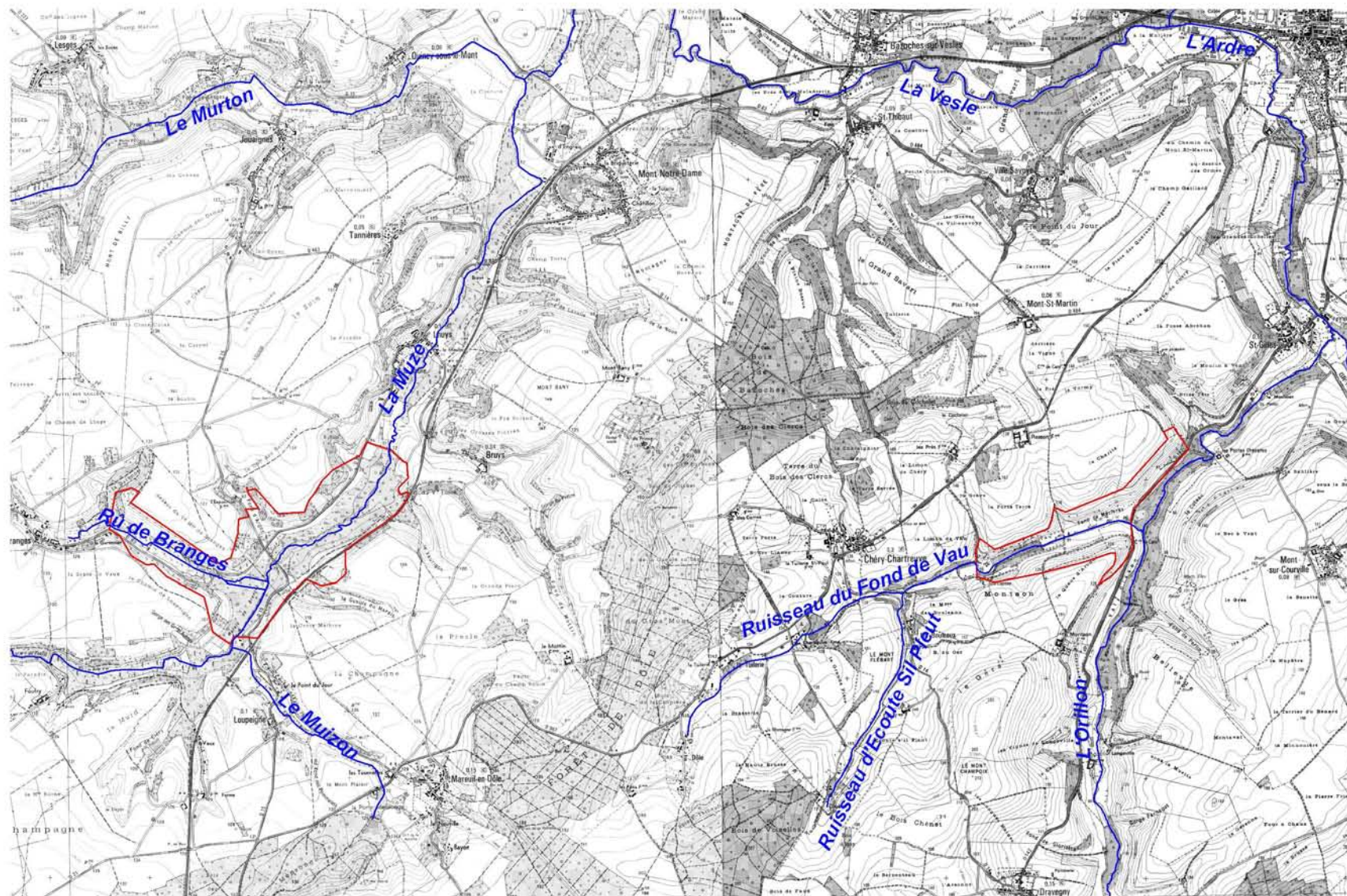
LOCALISATION DES PARCELLES COMMUNALES SUR LE SECTEUR EST

Carte 4





Carte 5





































Perimètre initial

0 m 400 m 800 m



Sources : DREAL Picardie, BIOTOPE.
Cartographie : BIOTOPE, 2009. Fond : IGN scan25

Habitats naturels

-  Eau douce, CC 22.1
-  Herbier aquatique x tapis immergés à characées, CC 22.41 x 22.44
-  Fruticée, CC 31.811
-  Fruticée x tapis immergés à characées, CC 31.811 x 22.44, HIC 3140
-  Fruticée x phragmitaie inondée, CC 31.811 x 53.111
-  Fruticée thermophile, CC 31.812
-  Fruticée x pelouse calcaire, CC 31.812 x 34.322, HIC 6210
-  Pelouse calcaire, CC 34.322, HIC 6210
-  Prairie humide eutrophe, CC 37.2
-  Prairie à molinie, CC 37.31, HIC 6410
-  Prairie à molinie x cladiaie, CC 37.31 x 53.3, HIC 6410 x 7210*
-  Mégaphorbiaie, CC 37.7, HIC 6430
-  Mégaphorbiaie x phragmitaie inondée, CC 37.7 x 53.111, HIC 6430
-  Pâturage mésophile, CC 38.1
-  Pâturage mésophile x pelouse calcaire, CC 38.1 x 34.322, HIC 6210
-  Chênaie-charmaie, CC 41.2
-  Frênaie, CC 41.3
-  Bois d'ormes à petites feuilles, CC 41.F1
-  Aulnaie-frênaie alluviale, CC 44.31, HIC 91E0*
-  Aulnaie marécageuse, CC 44.91
-  Saussaie marécageuse à saule cendré, CC 44.921
-  Phragmitaie inondée, CC 53.111
-  Phragmitaie sèche, CC 53.112
-  Végétation à scirpes halophiles, CC 53.17
-  Cladiaie, CC 53.3, HIC 7210*
-  Bas-marais alcalin, CC 54.2, HIC 7230
-  Bas-marais alcalin x tapis immergés à characées, CC 54.2 x 22.44, HIC 7230 x 314
-  Grandes cultures, CC 82.1
-  Plantation de feuillus x pelouse calcaire, CC 83.32 x 34.322, HIC 6210
-  Plantation de peupliers, CC 83.321
-  Plantation de robiniers, CC 83.324
-  Jachère, CC 87.1
-  ★ Source pétrifiante, CC 54.12, HIC 7220*
-  ☆ Dalle calcaire, CC 34.11, HIC 6110*


CARTOGRAPHIE DES HABITATS NATURELS - SECTEUR OUEST

Carte 6



 Périimètre du site

0 100 m 200 m




Source : IGN BD Ortho
Cartographie : Biotopie - 2011.


CARTOGRAPHIE DES HABITATS NATURELS - SECTEUR EST

Carte 7



 Périimètre du site

0 100 m 200 m




Source : IGN BD Ortho
Cartographie : Biotopie - 2011.

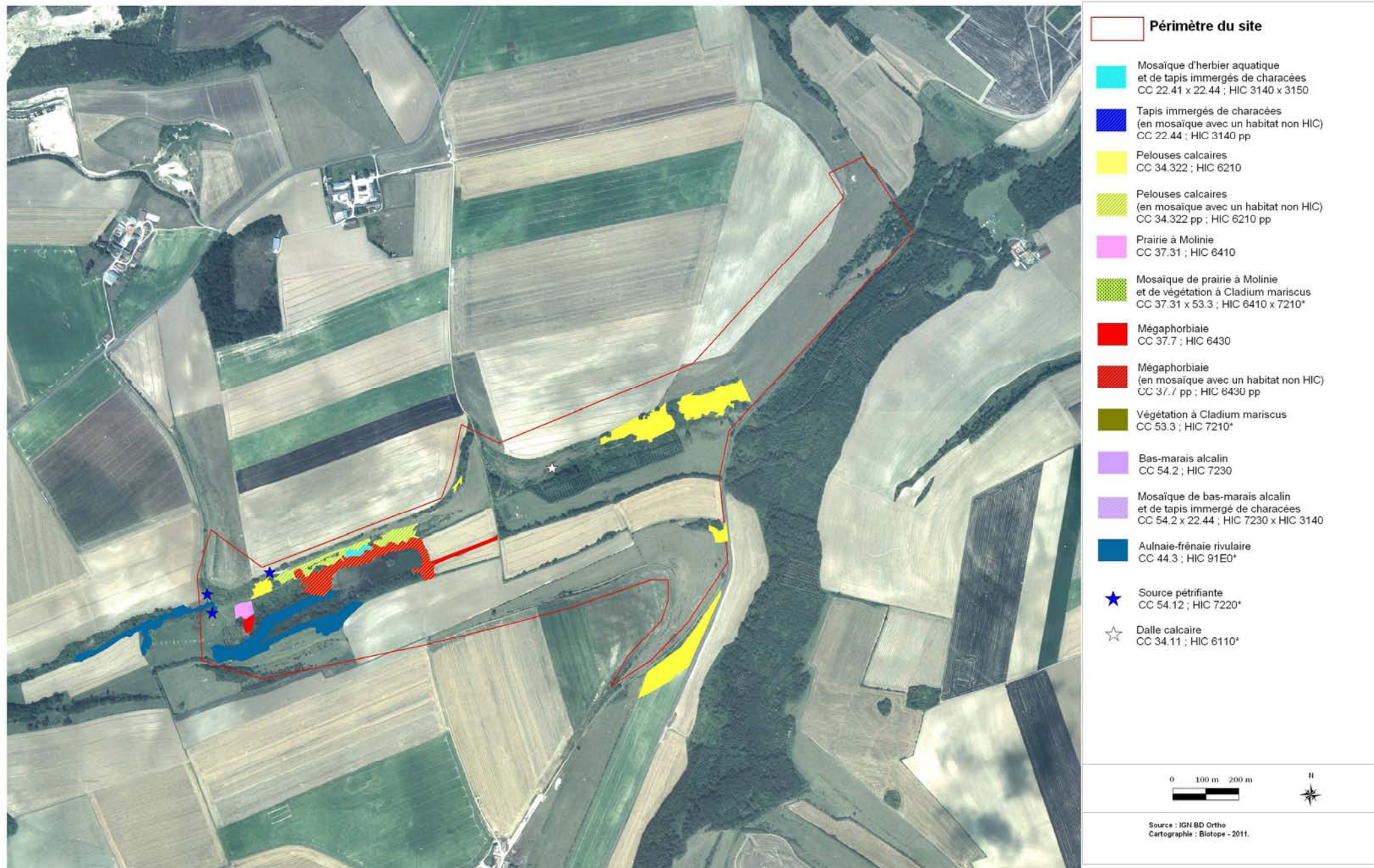
LOCALISATION DES HABITATS D'INTÉRÊT COMMUNAUTAIRE (HIC) - SECTEUR OUEST

Carte 8



LOCALISATION DES HABITATS D'INTÉRÊT COMMUNAUTAIRE (HIC) - SECTEUR EST

Carte 9



Carte 10

LOCALISATION DES ESPÈCES VÉGÉTALES PATRIMONIALES RECENSÉES SUR LE SITE - SECTEUR OUEST



 Périimètre du site

- AcNa : Aconit napellus
- AlAl : Alyssum alyssoides
- AnDi : Antennaria dioica
- AnTe : Anagallis tenella
- BoEr : Bombycilaena erecta
- CaHu : Carex humilis
- CaTe : Carduus tenuiflorus
- CeDa : Cephalanthera damasonium
- ChHi : Chamaecytis hirsutus
- EpAt : Epipactis atrorubens
- GIBi : Globularia bisnagarica
- InSa : Inula salicina
- LoMa : Lotus maritimus
- MeMi : Medicago minima
- NaMa : Nardurus maritimus
- OpFu : Ophrys fuciflora
- OrAl : Orobanche alba
- OrAm : Orobanche alba
- OrMi : Orchis militaris
- PiVu : Pinguicula vulgaris
- PoAm : Polygala amarella
- PuVu : Pulsatilla vulgaris
- ScNi : Schoenus nigricans
- ScTa : Scirpus tabernaemontanus
- SoNi : Southbya nigrella
- SoPa : Sonchus palustris
- TeMo : Teucrium montanum
- ToNo : Torilis nodosa

0 100 m 200 m




Source : BD Ortho
Cartographie : Biotope - 2011.

Carte 11

LOCALISATION DES ESPÈCES VÉGÉTALES PATRIMONIALES RECENSÉES SUR LE SITE - SECTEUR EST



 Périmètre du site

AcNa : Aconit napellus
 AIAI : Alyssum alyssoides
 AnDi : Antennaria dioica
 AnTe : Anagallis tenella
 BoEr : Bombycilaena erecta
 CaHu : Carex humilis
 CaTe : Carduus tenuiflorus
 CeDa : Cephalanthera damasonium
 ChHi : Chamaecytis hirsutus
 EpAt : Epipactis atrorubens
 GIBi : Globularia bisnagarica
 InSa : Inula salicina
 LoMa : Lotus maritimus
 MeMi : Medicago minima
 NaMa : Nardurus maritimus
 OpFu : Ophrys fuciflora
 OrAl : Orobanche alba
 OrAm : Orobanche alba
 OrMi : Orchis militaris
 PIVu : Pinguicula vulgaris
 PoAm : Polygala amarella
 PuVu : Pulsatilla vulgaris
 ScNi : Schoenus nigricans
 ScTa : Scirpus tabernaemontanus
 SoNi : Southbya nigrella
 SoPa : Sonchus palustris
 TeMo : Teucrium montanum
 ToNo : Torilis nodosa

0 100 m 200 m



Source : IGN BD Ortho
 Cartographie : Biotopes - 2011.

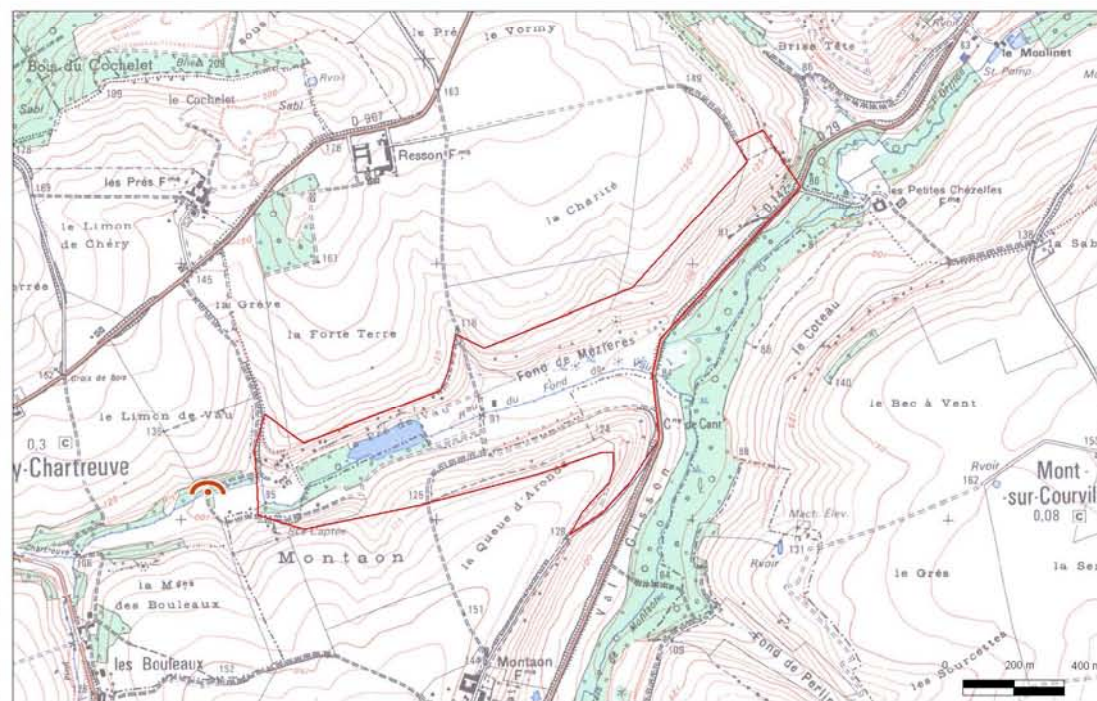
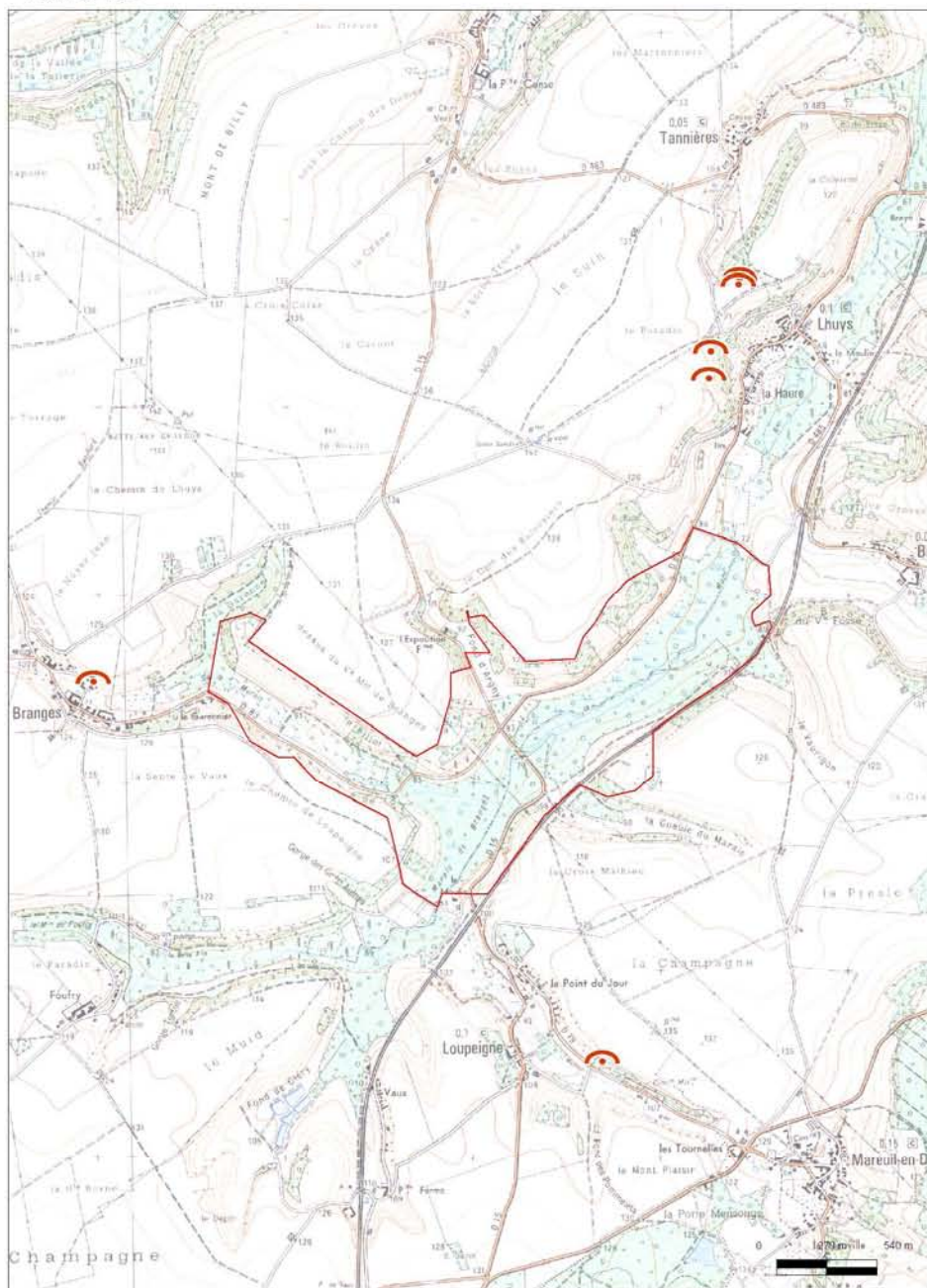
SYNTHÈSE DES OBSERVATIONS DE SONNEUR À VENTRE JAUNE - *BOMBINA VARIEGATA*

Carte 12



LOCALISATION DES SITES SOUTERRAINS PROSPECTÉS EN ÉTÉ ET EN HIVER

Carte 13



Perimètre du site

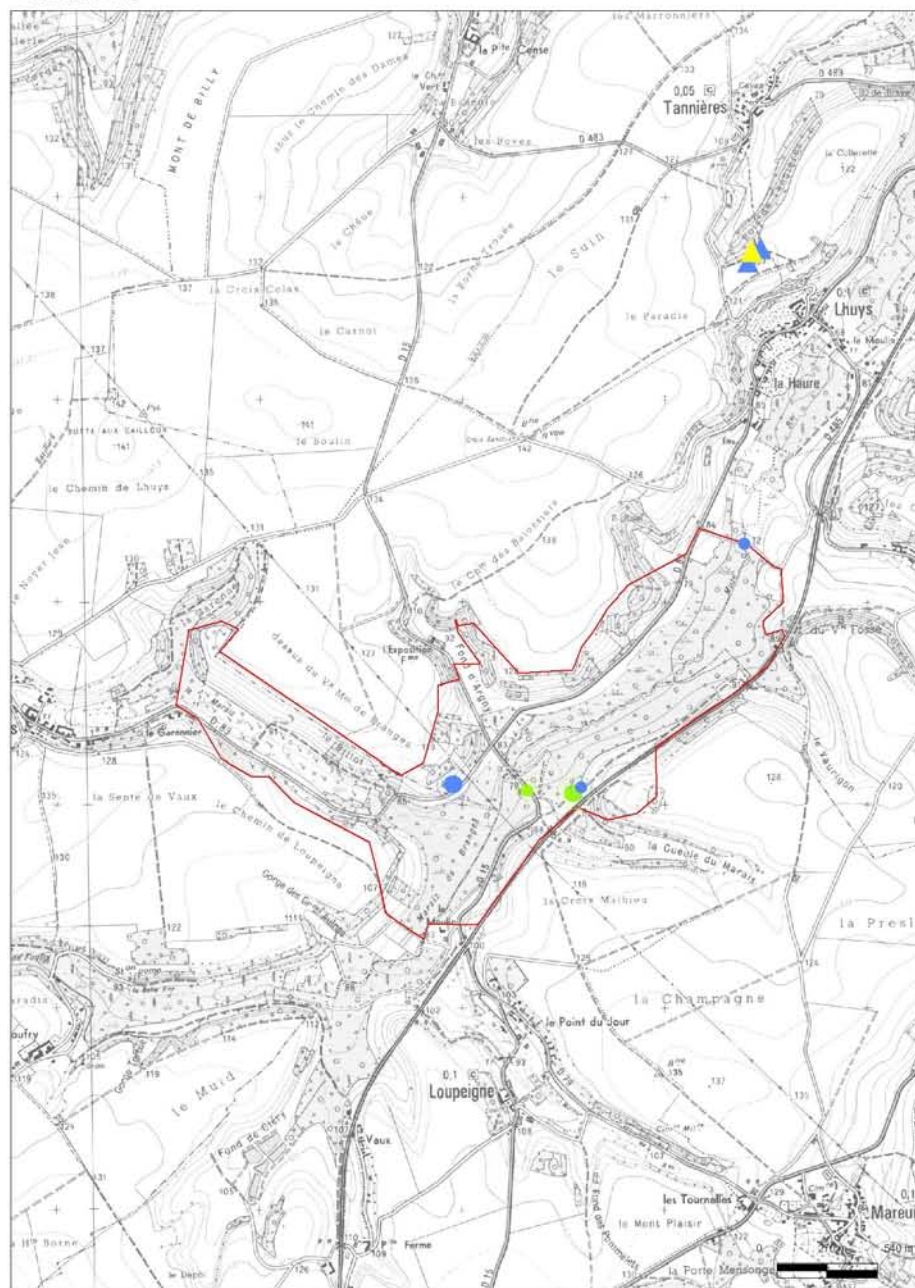


Sites souterrains (anciennes carrières, maison troglodyte, ...)

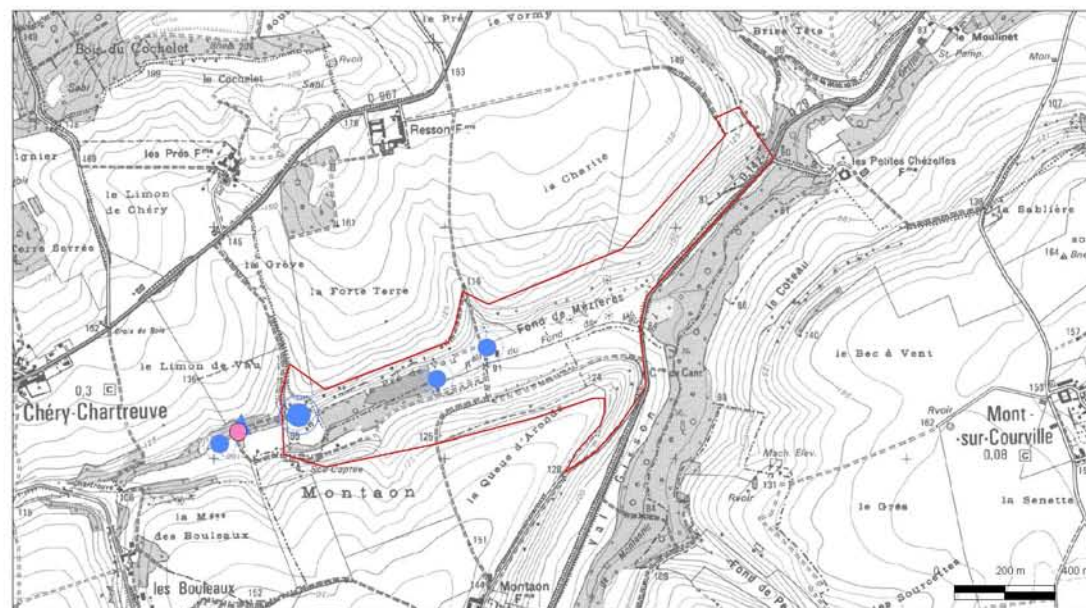


SYNTHÈSE DES OBSERVATIONS DES CHAUVES-SOURIS D'INTÉRÊT EUROPÉEN

Carte 14



Sources : Scan25 IGN, Biotopie - Cartographie : Biotopie, 2009



Grand Murin - *Myotis myotis* (Biotopie)



Grand Rhinolophe - *Rhinolophus ferrumequinum* (Biotopie)

Perimètre du site

Colonie de reproduction de Grand Rhinolophe

Résultats des prospections en hiver
(janvier 2009)

Grand Rhinolophe
Petit Rhinolophe

Résultats des points d'écoute nocturne
(juillet 2008)

Grand Murin
Grand Rhinolophe

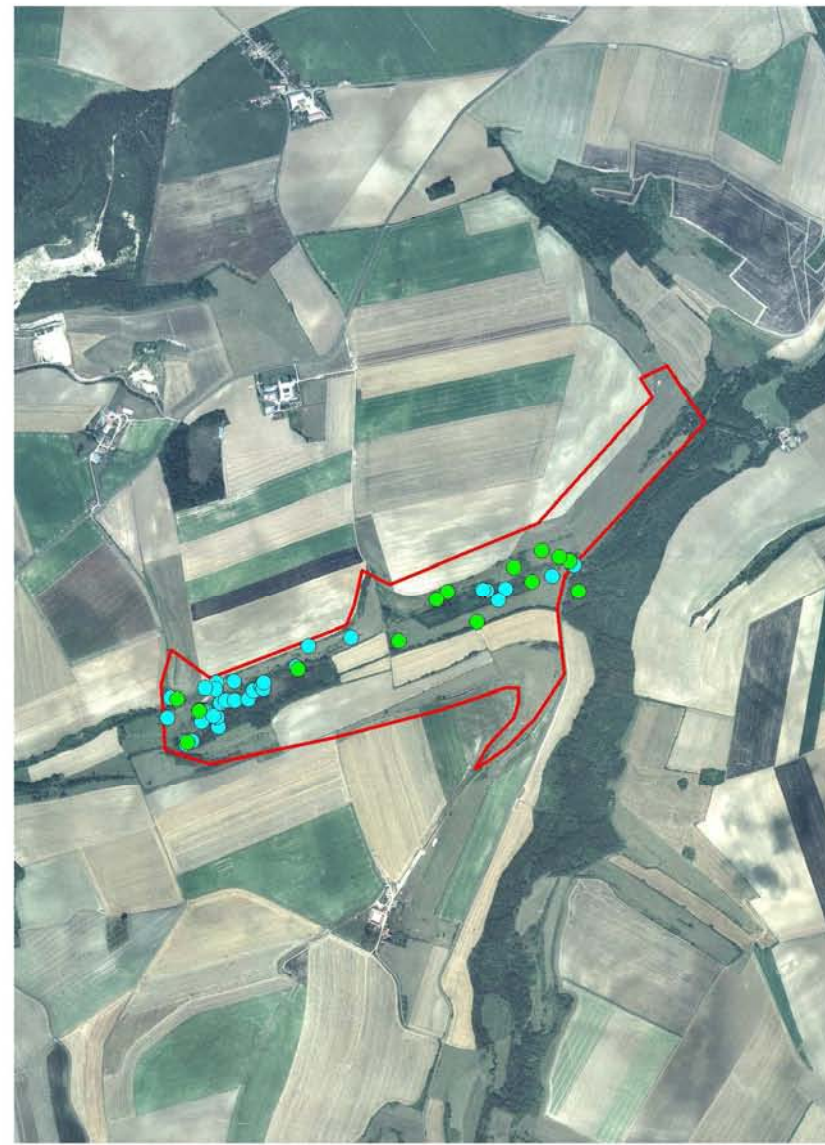
Résultats des points d'écoute nocturne
(nombre de contacts)

25
3 à 10
1 à 2



Carte 15

LOCALISATION DES POINTS DE PRÉLÈVEMENTS POUR LES MOLLUSQUES CONTINENTAUX



- Périmètre du site
- Point d'échantillonnages des mollusques en 2008
- Point d'échantillonnages des mollusques en 2009

0 m 200 400 m

Sources : DREAL Picardie, BIOTOPE.
Cartographie : BIOTOPE, 2008. Fond : BD Ortho


Carte 16

LOCALISATION DES ESPÈCES DE MOLLUSQUES D'INTÉRÊT COMMUNAUTAIRE - SECTEUR OUEST




 Périmètre du site

Echantillonnage de 2008

 *Vertigo moulinsiana*


 *Vertigo angustior*

Echantillonnage de 2009

 *Vertigo moulinsiana*

Potentialités pour ces espèces

 Habitat potentiel de *Vertigo moulinsiana*

 Habitat potentiel de *Vertigo angustior*

0 m 100 200 m



Sources : DREAL Picardie, BIOTOPE.
Cartographie : BIOTOPE, 2009. Fond : BD Ortho

LOCALISATION DES ESPÈCES DE MOLLUSQUES D'INTÉRÊT COMMUNAUTAIRE - SECTEUR EST



0 m 100 200 m



Sources : DREAL Picardie, BIOTOPE.
 Cartographie : BIOTOPE, 2009, Fond : BD Ortho



Carte 18

LOCALISATION DES ESPÈCES REMARQUABLES DE MOLLUSQUES



Perimètre du site

Habitat potentiel de *Bythinella viridis*

Bythinella viridis

0 m 100 200 m



Sources : DREAL Picardie, BIOTOPE.
Cartographie : BIOTOPE, 2009, Fond : BD Ortho

PRINCIPAUX USAGES ET ACTIVITÉS SUR LE SECTEUR OUEST DU SITE NATURA 2000



Perimètre du site

Plantation de peupliers

Agriculture

Pêche

Cultures

Layons de chasse

Jachère

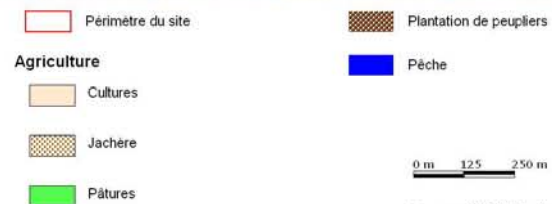
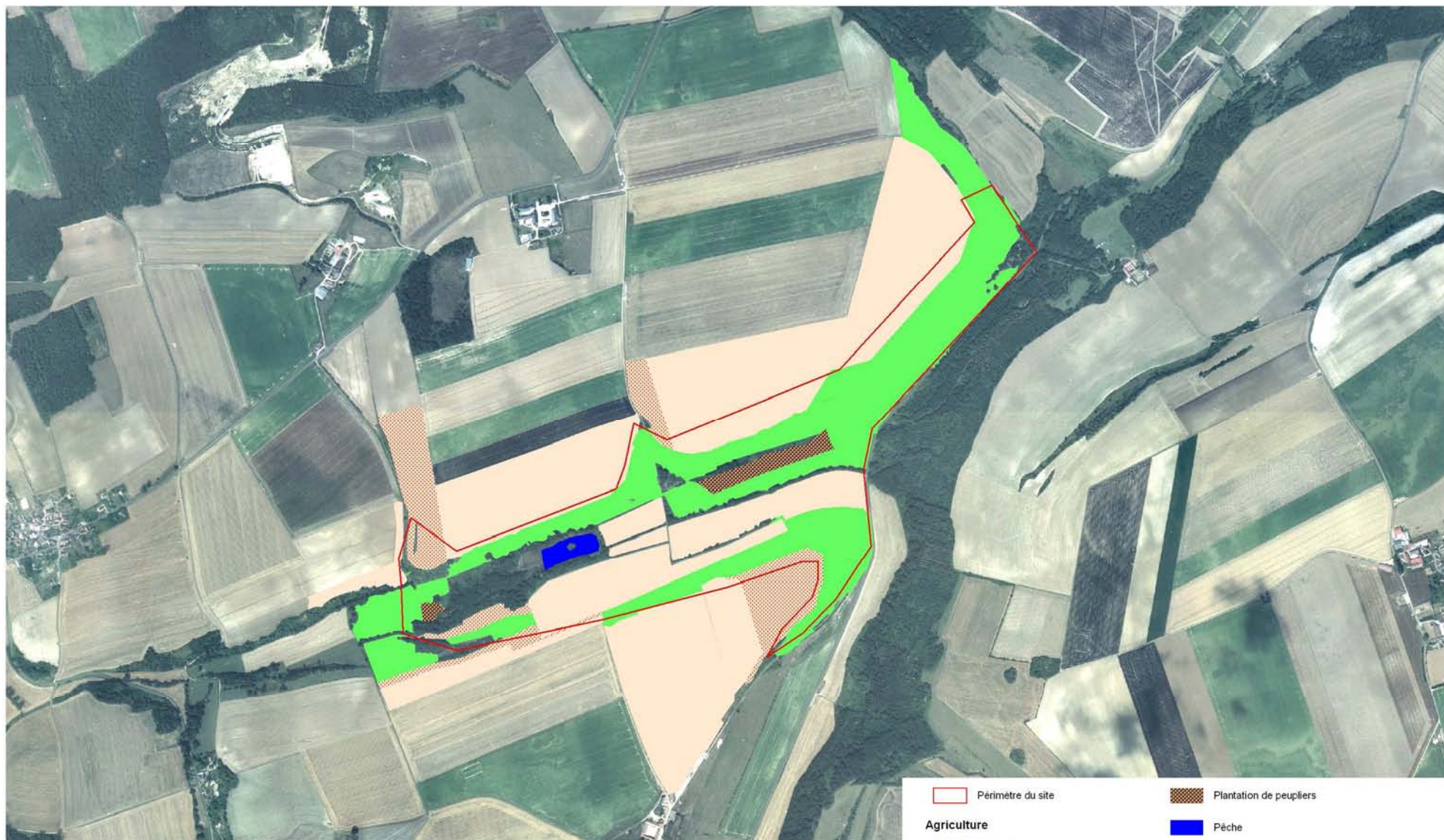
Pâturage

0 m 125 m 250 m



Sources : DREAL Picardie, BIOTOPE.
Cartographie : BIOTOPE, 2008. Fond : BD Ortho

PRINCIPAUX USAGES ET ACTIVITÉS SUR LE SECTEUR EST DU SITE NATURA 2000



Sources : DREAL Picardie, BIOTOPE.
Cartographie : BIOTOPE, 2008. Fond : BD Ortho

