



OFFICE NATIONAL DE LA CHASSE

NOTES TECHNIQUES

BULLETIN MENSUEL N° 106

OCTOBRE 1986

FICHE N° 38

CLASSEMENT :

Biologie.

Prédateurs.

UNE MÉTHODE DE DÉTERMINATION DES CARNIVORES SAUVAGES DE FRANCE

La méthode proposée sera utile aux naturalistes, chasseurs et piégeurs débutants pour déterminer les espèces carnivores de notre faune, à partir de l'observation d'un animal trouvé mort ou pris dans un piège. Elle permettra aussi aux connaisseurs de classer l'ensemble des informations qu'ils utilisent pour nommer de façon intuitive chaque espèce de carnivores.

Respectant la classification systématique, la méthode proposée est fondée sur l'observation de façon ordonnée, de différents caractères nécessaires et généralement suffisants pour déterminer à quelle espèce appartient l'individu considéré. Les caractères pris en compte sont relatifs à la morphologie externe et à la coloration du pelage. Cette clef s'inspire pour une large part des données de Rémi Perrier, 1924 (Faune de la France illustrée - Tome X Vertébrés, Ed. Delagrave, Paris).

Cette méthode proposée permet de :

- déterminer à quelle espèce appartient un animal de l'ordre des carnivores, mais totalement inconnu ;
- de rechercher un critère logique permettant de séparer de façon certaine deux espèces.

1. DÉTERMINATION D'UN CARNIVORE

Utiliser le document : « Clef de détermination des carnivores sauvages de France » (document 1 page 2, puis page 3).

a. Vous êtes en présence d'un carnivore (haut du document 1, partie 1, page 3).

Partir de la case entourée des chiffres 1a et 1b. Cette case mentionne le caractère que vous devez observer ou évaluer sur l'animal considéré (observation des pieds postérieurs).

Deux réponses s'excluant mutuellement vous sont proposées en suivant les deux flèches de cette case (les pieds postérieurs ont soit 5 doigts, soit 4 doigts).

b. Suivre vers le bas la flèche correspondant à votre observation. Vous arrivez dans la case entourée des chiffres 2a et

2b ou dans celle entourée des chiffres 2c et 2d. L'une ou l'autre de ces cases mentionne un nouveau caractère à observer ou à évaluer. Poursuivre de la même façon que précédemment, jusqu'à ce que la flèche suivie aboutisse au nom de l'animal recherché. Si vous arrivez dans la case « Mustélidés » ou « Félidés », poursuivre votre détermination respectivement sur la partie 2 ou la partie 3 du document 1.

2. RECHERCHE D'UN CRITÈRE LOGIQUE PERMETTANT DE SÉPARER DEUX ESPÈCES

Utiliser le document : « Recherche d'un critère logique permettant de séparer deux espèces (document 2 page 7) ».

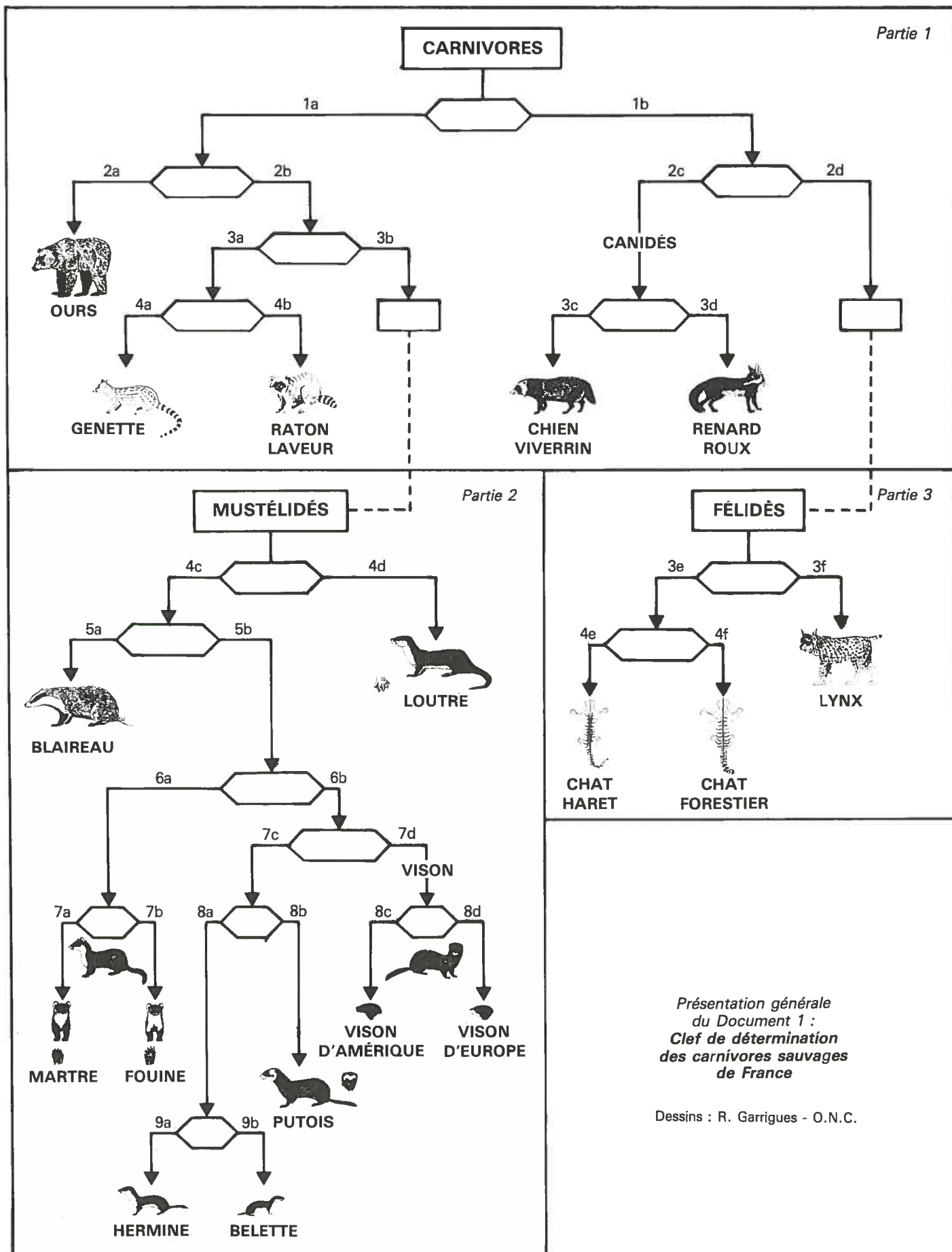
1. Repérer le nom d'une des espèces sur la colonne des espèces 1 (Ex. Vison d'Europe) et le nom de l'autre sur la colonne des espèces 2 (Ex. Putois).

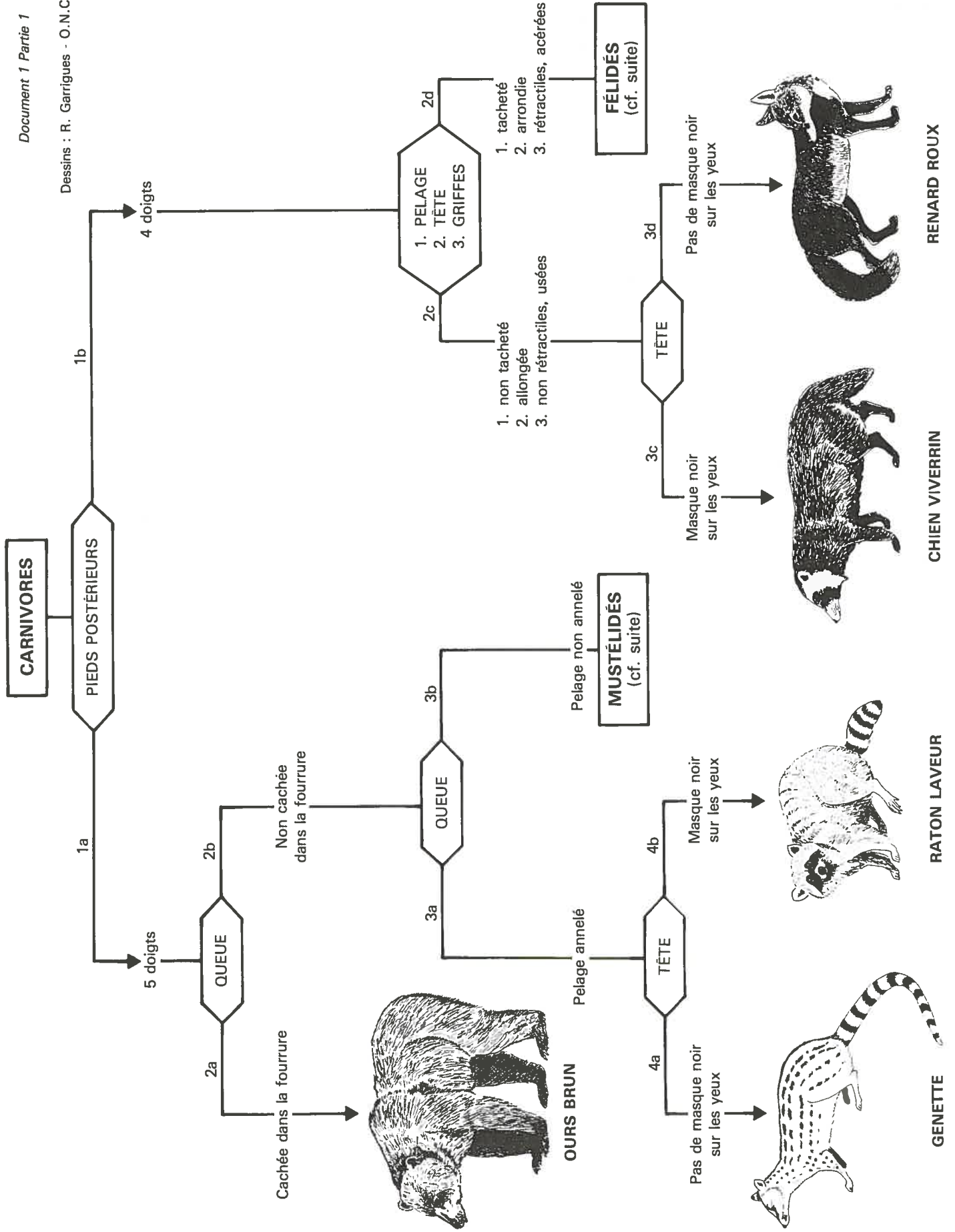
2. Suivre les lignes pointillées correspondantes. Elles se croisent dans un rectangle de taille variable numéroté en haut à droite (dans l'exemple Vison/Putois d7c).

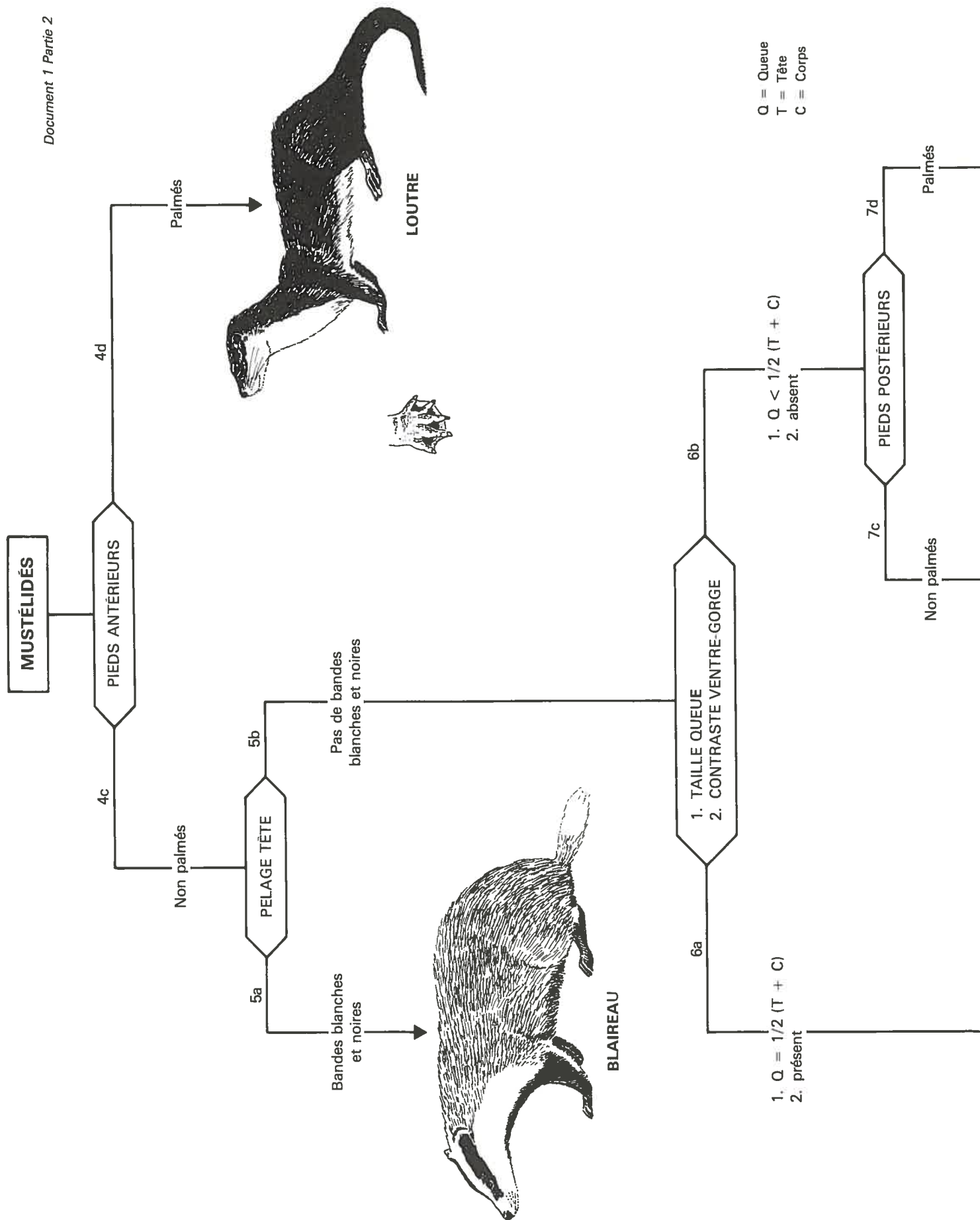
Vous devez vous reporter dans la case du document 1 située entre les numéros composés du chiffre et l'une ou l'autre des lettres (dans l'exemple, la case située entre les numéros 7d et 7c). Le numéro écrit verticalement (7c) correspondant à l'espèce inscrite sur la colonne (espèce 2, ici le Putois) et le numéro écrit horizontalement (7d) correspond à l'espèce inscrite sur la ligne (espèce 1 ici Vison d'Europe).

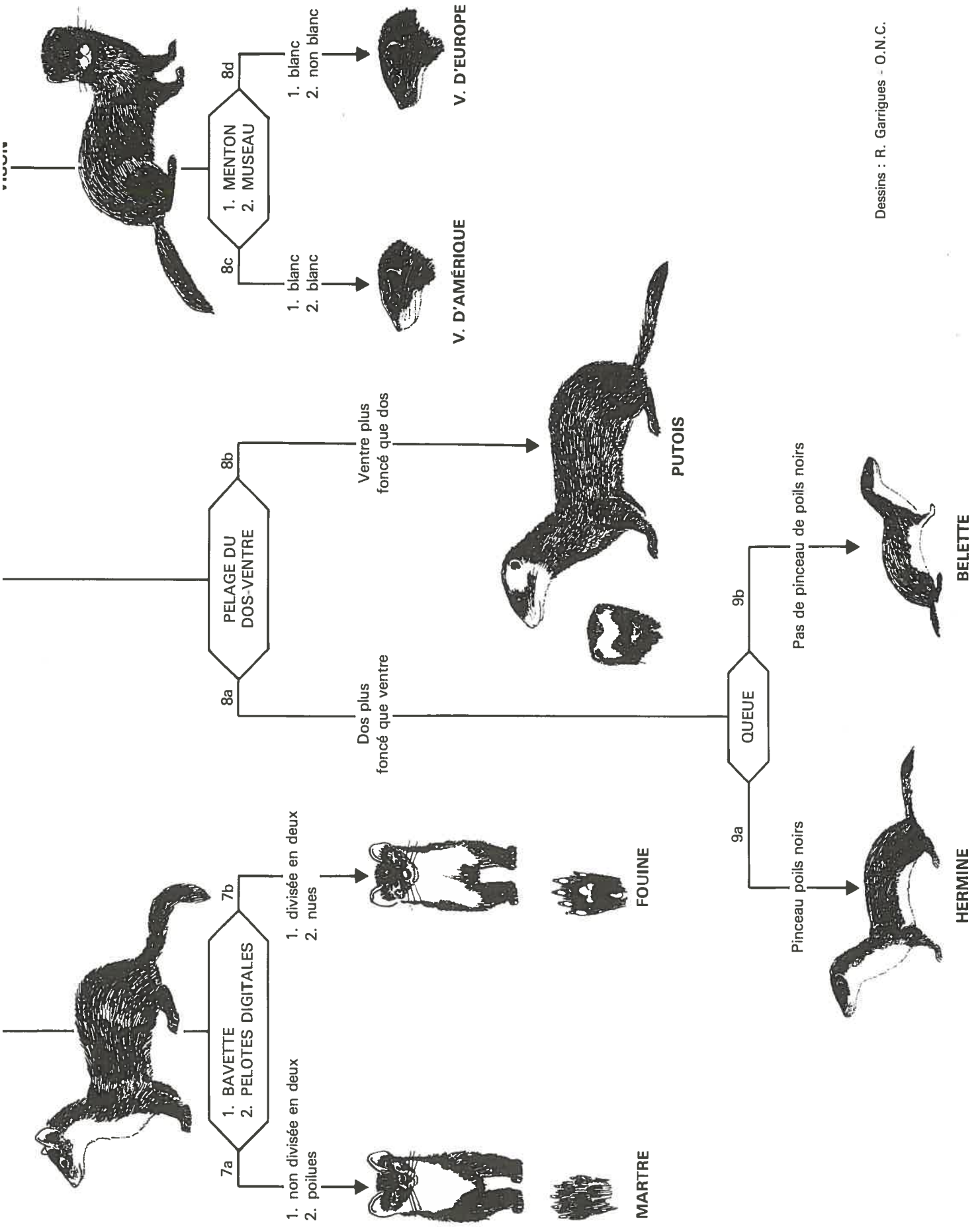
Ainsi, vous obtenez le critère qui sépare au mieux les deux espèces considérées (dans l'exemple choisi, le Putois se distingue du Vison d'Europe par son absence de palmure sur les pieds postérieurs).

Notons que la réciproque n'est pas vraie (un animal qui a les pieds postérieurs palmés n'est pas obligatoirement un vison d'Europe et un animal qui a les pieds postérieurs non palmés n'est pas forcément un putois).

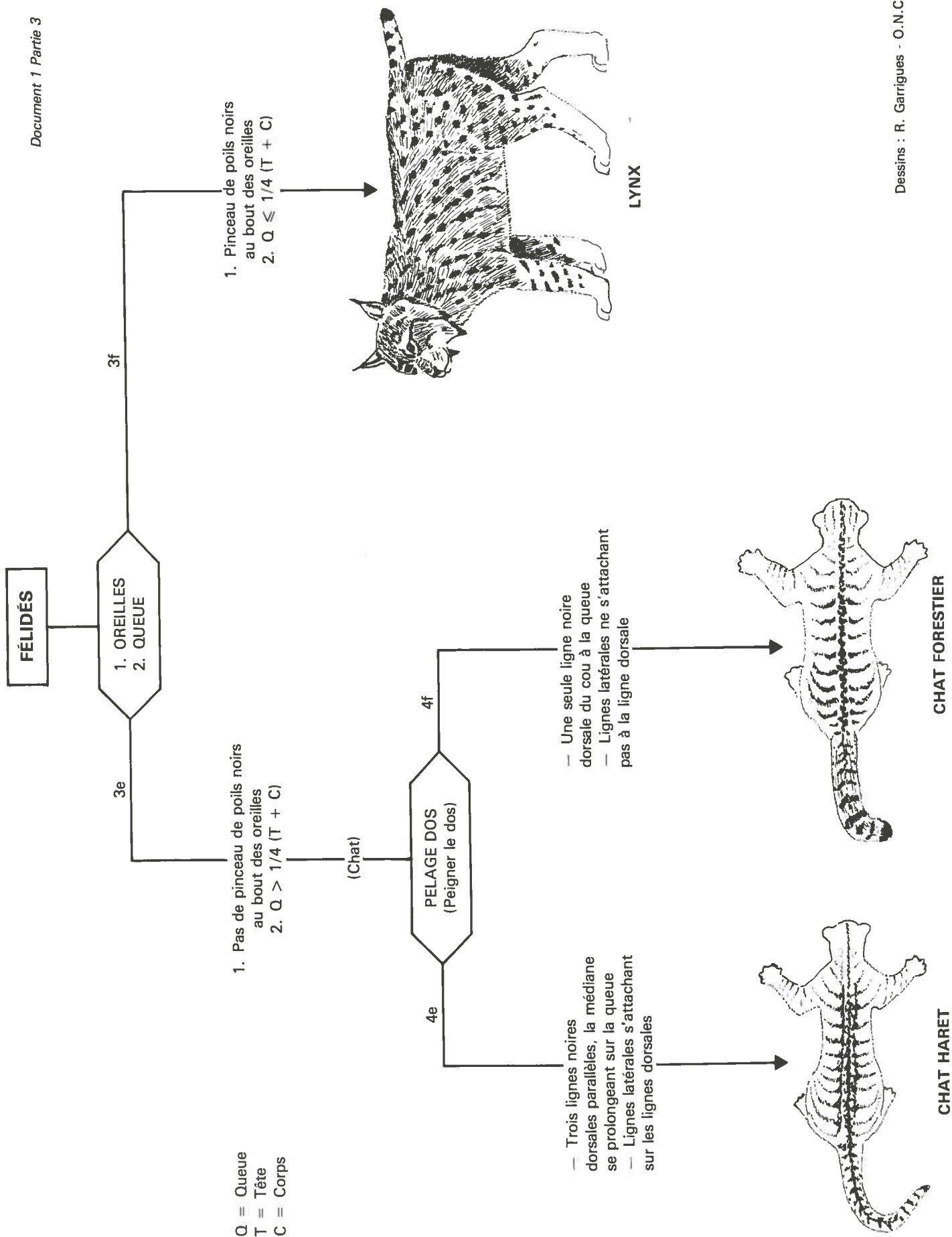








Dessins : R. Garrigues - O.N.C.



Classification des carnivores d'après leur dentition et la forme de leur crâne.

Les carnivores ont des canines développées (crocs). Quatre dents (4^{èmes} prémolaires à la mâchoire supérieure et 1^{res} molaires à la mâchoire inférieure) sont bien développées (carnassières). Les carnivores ont tous 3 incisives et 1 canine par demi-mâchoire. Le nombre de prémolaires (pm) et de molaires (m) sont variables ; ce qui permet de distinguer 7 groupes :

