



Les Faits Papillons

La lettre d'information du Réseau Papillons

N°2 Février 2017

Sommaire

- Actu du mois dernier (p. 2)
- Les vedettes du mois (p. 3)
- Lépidéfi (p. 4)
- Quelques observations de février 2016 (p. 5)
- Qui est qui? (p. 7)
- Les dates à retenir (p. 8)



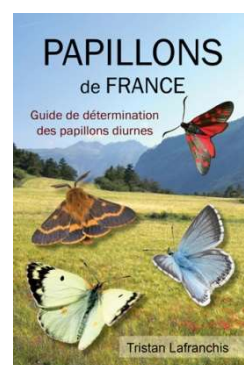
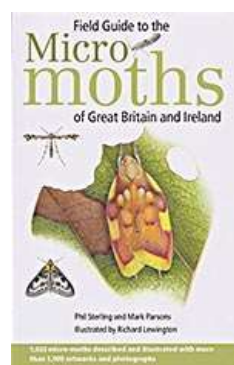
L'Édito

Avec les températures douces de ces dernières années, nous avons presque oublié qu'il pouvait faire froid, très froid, en hiver!

En février, le redoux s'annonce... la Découpure va-t-elle se retrouver sur le podium?

Profitions des soirées pluvieuses pour intégrer dans Clicnat nos dernières données de 2016 et ainsi compléter les 11655 données de l'année pour 911 espèces.

C'est aussi la bonne période pour réviser et peut-être identifier les dernières espèces sur photos à l'aide d'ouvrages et sites internet de référence...



Vous avez voté et choisi le nom de votre Lettre d'Information

Parmi les 10 noms proposés, **Les Faits Papillons** est le titre qui s'est nettement détaché, avec 60% des suffrages exprimés, contre 20% pour Lépid'Infos, 15% pour Le T'Chiot Lérido et 5% pour Nymphalis



Premier bilan des observations

Le fait marquant de ce mois de janvier 2017 est incontestablement la découverte de *Hypena obsitalis* sur plusieurs communes de l'Aisne.

Tout a commencé le 22 décembre 2016 avec la découverte de cette espèce pour l'Aisne avec l'observation d'un exemplaire dans une cavité située sur la commune de Neuville-sur-Margival. En janvier, l'espèce a été signalée de 4 autres communes du département :

- le 06 à Viels-Maisons ;
- le 21 à Coeuvres-et-Valsery ;
- le 21 et 22 à Fontenoy ;
- le 22 à Berny-Rivières.

Soulignons également la mention de l'espèce d'une nouvelle commune dans l'Oise, à Angicourt le 08 janvier.

<http://www.clicnat.fr/?page=fiche&id=2541>



À quand son observation dans le département de la Somme ?



Et attention à *Hypena rostralis* qui ressemble fortement à *Hypena obsitalis*. Ils sont parfois présents ensemble dans les cavités.

<http://dl.picardienature.org/file.php?h=Rcd86c5ec794ea1cd4babaa8c7bff98bf>

Les espèces observées dans les milieux souterrains (caves et cavités) représentent dans Clicnat 80% des données de ce mois de janvier.

Avant la dégringolade des températures, d'autres espèces de saison ont été notées du 04 au 11.

Durant cette période, les dernières phalènes brumeuses ont été vues dans la Somme à Abbeville, Mareuil-Caubert, Pont-Rémy et Viller-Bretonneux.

Des femelles d'Hibernie défeuillante posées sur un tronc de chêne ainsi que deux mâles situés à quelques mètres ont été trouvés à la frontale en forêt de Coucy-Basse. Notons l'observation de cette espèce de deux autres communes de l'Aisne. A partir du 27, avec le redoux, les Hibernies ont repris leurs activités.



3 micro-hétérocères s'ajoutent à la liste avec l'observation de *Mompha subbistrigella*, *Agonopterix propinquella* et *Agonopterix ocellana*.

Les vedettes du mois



Si les conditions climatiques le permettent une cinquantaine d'espèces peuvent être visibles en février, dont *Eupsilia transversa*, *Conistra rubiginosa*, *Agriopis marginaria*, *Conistra vaccinii*, *Gonepteryx rhamni*, *Phigalia pilosaria*. Mais il y a aussi les tout petits...et le Citron.

Le genre *Agonopterix*

Pour identifier à l'espèce des « *Agonopterix* », il faut être joueur ou savoir manier le bistouri. En effet, sans une intervention chirurgicale, il est très difficile voire impossible de séparer certaines espèces qui se ressemblent comme deux gouttes d'eau comme *Agonopterix ciliella* et *Agonopterix heracliensis* sans oublier *Agonopterix scopariella* ou encore *Agonopterix arenella* de *Agonopterix yeatiana* et *Agonopterix propinquella*... attention aussi à *Agonopterix subpropinquella*.

On peut quand même compter sur certaines espèces qui se laissent facilement identifier comme *Agonopterix ocellana* avec sa marque orange caractéristique sur le dessus des ailes antérieures ou encore *Agonopterix purpurea* bien sombre...



A. ocellana



A. purpurea



A. propinquella



A. ciliella/ A. heracliensis

Le Citron (*Gonepteryx rhamni*)



Doté d'une rare longévité pour un papillon, puisqu'il peut vivre une bonne année, le Citron hiberne sous sa forme adulte, directement en extérieur, sans rechercher d'abri, cavité ou autre interstice. Grâce au nectar sucré prélevé dans les fleurs, il va sécréter un liquide antigèle qui lui permet de supporter les rigueurs de l'hiver, suspendu à une brindille. Par un bel après-midi d'hiver, il peut lui arriver de sortir de sa torpeur pour se chauffer au soleil, en attendant que la vie reprenne son cours pour lui, fin mars.

Pour en savoir plus

<http://www.insectes-net.fr/citron/citron1.htm>



Les températures glaciales de janvier ont rendu le Lépidéfi de la LIn°1 difficile à relever. Alors relançons le même Lépidéfi pour ce mois de février en espérant que les conditions climatiques soient plus propices à l'exercice !

On garde donc sa frontale et sa lampe de poche pour poursuivre les recherches des femelles aptères de géomètres et les Theria (*Theria primaria* et *Theria rupicapraria*) que l'on peut rencontrer avec une autre espèce actuellement peu citée en Picardie : *Colostygia multistrigaria*.

La Cidarie pointillée (*Colostygia multistrigaria*)

Phénologie de l'adulte : février à avril

Rechercher : au sein des végétations et broussailles des milieux chauds et secs.

Citations :

- Somme : Breilly (22 mars 1974), Ferrières (03 avril 1972), Cayeux-en-Santerre (15 février 2004), Daours (07 mars 2013, 15, 18 et 19 février 2014), Démuin (20 février 2014), Méricourt-sur-Somme (mars 1998) ;
- Oise : Bailleul sur Thérain (mars 2009) ;
- Aisne : Oeuilly (09 mars 2010), Mont d'Origny (10 avril 2015 et 15 février 2016).



Coteaux de Cayeux-en-Santerre (80)

Pour en savoir plus

http://www.lepiforum.de/lepiwiki.pl?Colostygia_multistrigaria

Quelques observations de février 2016



En quelques chiffres :

En février 2016, 32 espèces ont été citées dans Clicnat (84 citations, 28 observateurs) :

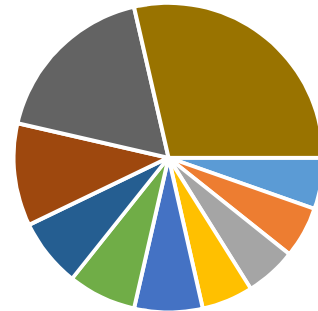
- 3 papillons de jour (*Aglais io*, *Aglais urticae* et *Vanessa atalanta*)
- 29 papillons de nuit

Prospections de 30 communes :

- Somme (3)
- Oise (14)
- Aisne (13)

La Découpure (*Scoliopteryx libatrix*) était toujours largement en tête...un grand merci aux chiroptérologues ! Les papillons relevés dans les milieux souterrains représentaient 44% des données.

Top 10 des observations de février 2016



■ Apocheima hispidaria	■ Eupsilia transversa
■ Hypena rostralis	■ Orthosia cruda
■ Conistra vaccinii	■ Inachis io
■ Orthosia cerasi	■ Agriopis marginaria
■ Triphosa dubitata	■ Scoliopteryx libatrix

Les premiers *Orthosia* seront notés avec pour commencer *Orthosia gothica* (photo ci-contre) le 02 (un record pour cette espèce dont les premiers individus sont surtout notés dans Clicnat dès le 1er mars) suivis un peu plus tard par *Orthosia cerasi* le 14 puis le 24 c'est au tour d'*Orthosia cruda* et pour finir d'*Orthosia incerta* le 26. Les *Orthosia* ont profité de la douceur inhabituelle des températures de février 2016.



Notons également une observation très précoce de *Cerastis rubricosa* (photo ci-contre) le 06 à La Neuville-Roy (les autres données pour cette espèce s'étalent du 08 mars au 26 avril) ainsi que deux observations de *Phlogophora meticulosa* à Boves et La Neuville-Roy, les 21 et 29.

En février... il y a aussi des chenilles !

L'installation d'un piège lumineux automatique dans un jardin à Saveuse le 21 février 2016 a aiguisé la curiosité d'une chenille du Hibou (*Noctua pronuba*).



Quelques espèces que l'on peut rencontrer
en février

*Agriopis
marginaria*



*Agriopis
leucophaearia*



*Apocheima
hispidaria*



Alsophila aescularia



Phigalia pilosaria



Achlya flavicornis



*Mompha
subbistrigella*



Acleris umbrana



Acleris hastiana



Diurnea flagella



Aglais urticae



*Nymphalis
polychloros*



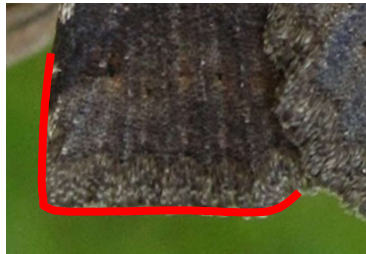
Qui est qui ?



Le genre *Conistra* : Les *Conistra* sont des hétérocères de la famille des Noctuelles (Noctuidae Noctuinae), dont 2 espèces sont visibles en ce moment avec *Conistra rubiginosa* : *Conistra Vaccinii* et *Conistra ligula*.

Ces 2 espèces peuvent être facilement confondues car de même aspect et possédant chacune des variabilités de dessins et de couleurs. Un examen attentif de l'apex des ailes antérieures est nécessaire pour espérer distinguer ces deux espèces.

Conistra ligula



Conistra vaccinii

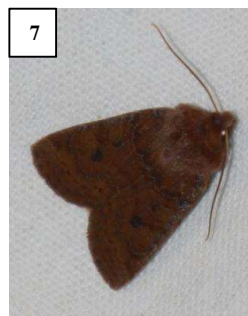
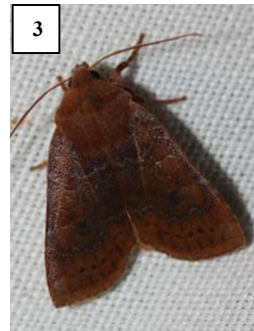


Pour en savoir plus

http://www.lepiforum.de/lepiwiki.pl?Conistra_Ligula

http://www.lepiforum.de/lepiwiki.pl?Conistra_Vaccinii

Alors qui est qui ?



1 *Conistra vaccinii* / 2 *Conistra ligula* / 3 *Conistra vaccinii* / 4 *Conistra vaccinii* / 5 *Conistra vaccinii* / 6 *Conistra ligula* / 7 *Conistra vaccinii* / 8 *Conistra ligula*

Date(s) à retenir



Week-end chiroptères : le 11 et 12 février prospections de cavités du Laonnois et du Soissonnais.

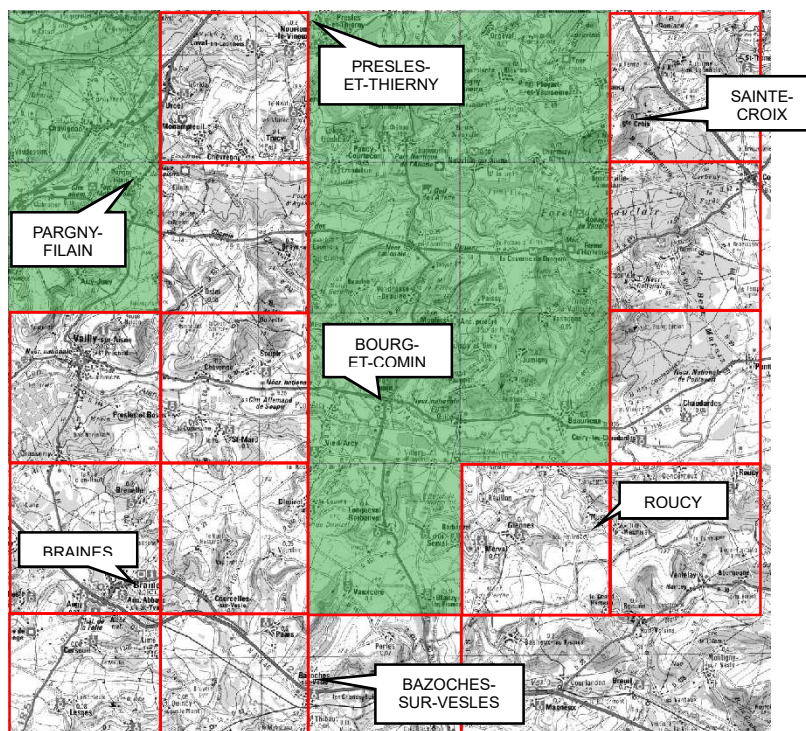
C'est l'occasion de compléter la répartition des papillons que l'on peut observer dans les milieux souterrains. Durant ce week-end il est possible, par exemple, d'ajouter 14 mailles et plusieurs communes pour la Découpure (*Scoliopteryx libatrix*), espèce incontournable des milieux souterrains.



Mailles où l'espèce est présente



Mailles où l'espèce est à rechercher



Conférence « découvrez la relation Plantes-Insectes ! »

Le 24 février à 18h30 à Géodomia, sur la commune de Merlieux-et-Fouquerolles (02)

Il existe des liens, parfois très étroits, entre les plantes et les insectes. Et au jardin, quelles plantes d'ornement faut-il planter pour les insectes ? L'arbre à papillons est-il si bien que ça ?

Durée 01h30. Sur inscription au 03 23 80 32 20, date limite le 23 février 2017



Conception et rédaction : David Adam, Simon Barbier, Dominique Cagniard, Carole Derozier, Thibaut Gérard, Xavier Lethève, Sébastien Maillier

Crédits photos : David Adam, Jacques van Alphen, Simon Barbier, Dominique Cagniard, Benoit Danten, Carole Derozier, Thibaut Gérard, Guénael Hallart, Xavier Lethève, Odile Plateaux, Mathieu T'Flachebba

Les actions menées par Picardie Nature sont permises par le soutien et la participation des adhérents, des donateurs et des bénévoles ainsi que par la collaboration et l'aide de différents partenaires dont :

