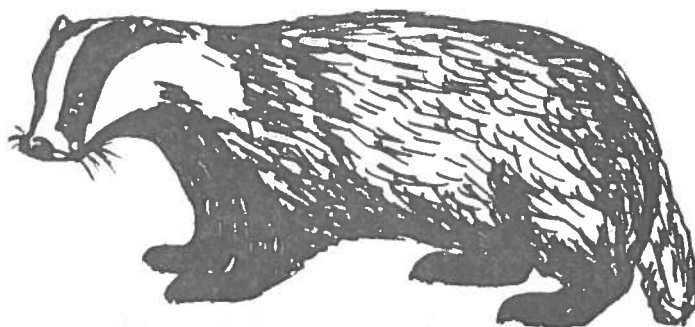


Muscardin.

ENQUETE MAMMIFERES :

DEMANDE DE RENSEIGNEMENTS

Blaireau.

La Société Française pour l'Etude et la Protection des Mammifères (S.F.E.P.M.) a lancé, avec le concours financier du Secrétariat Faune-Flore, une enquête sur la répartition des Mammifères en France

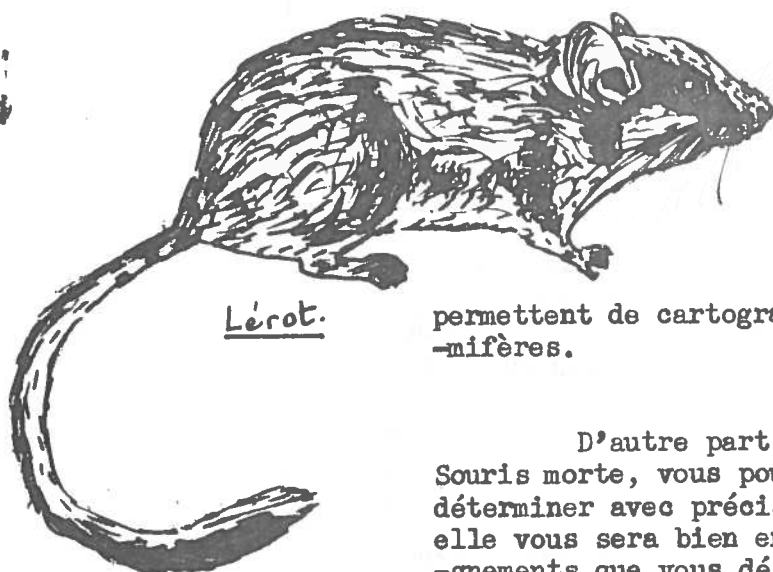
Ce travail, commencé en 1978, aboutira en 1983 à la publication d'un atlas, comme il en a été publié pour les espèces d'oiseaux nicheurs de France.

Cette cartographie des animaux permettra une meilleure protection de ces espèces. En effet, grâce à cette étude il sera possible de déterminer si un secteur géographique doit être conservé tel qu'il se trouve ou s'il peut supporter des aménagements sans (trop) nuire à la Faune. Grâce à ce travail, chaque protecteur pourra étayer ses arguments pour la défense d'un site.

En Picardie, si les cartes I.G.N. au 50 000° (choisies comme unités de travail à l'échelon national) ont été relativement bien prospectées dans la Somme, il n'en est pas de même pour l'Aisne et l'Oise.

Il est donc demandé à chaque personne désirant participer à cette enquête de noter: toute espèce de Mammifère qu'il rencontrera avec sa localisation la plus précise possible, la date, les conditions d'observations (animal vivant, animal mort, traces, etc...).

Ragondin.

petit RhinolopheLérot.

permettent de cartographier rapidement beaucoup de micromam-
-mifères.

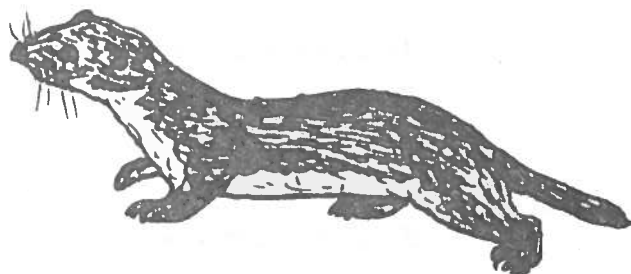
Si vous trouvez des pe-
-lotes de régurgitation de Ra-
-paces, vous pouvez les envoyer
par la poste sous forme de colis
(frais d'envoi remboursés sur
demande) ou déposer votre envoi
au siège social avec votre nom,
votre adresse et en précisant
surtout l'origine exacte de votre
récolte. Les os qu'elles contien-
-nent, en particulier les crânes,

D'autre part, s'il vous arrive de trouver une Chauve
Souris morte, vous pouvez nous l'envoyer si vous ne pouvez la
déterminer avec précision. Après examen, si vous le désirez,
elle vous sera bien entendu réexpédiée avec tous les rensei-
-gnements que vous désirerez. Tout envoi: "Section-Ornitholo-
-gique du GEPOP (enquête mammifères) Musée de Picardie, rue
de la République 80 000 Amiens, sera remboursé sur demande.

P. Triplet.

Parmi les ouvrages susceptibles de par-
-faire vos connaissances dans ce domai-
-ne, on peut citer:

- "Mammifères d'Europe" de Leif
Lyneborg chez F. Nathan dans la
collection les nouveaux guides du
naturaliste.
- "les Mammifères sauvages d'Europe"
de R. Hainard (2 tomes) chez De-
-lachaux et Niestlé.
- "le guide des traces d'animaux" de
P. Bang et P. Dahlström chez Dela-
chaux et Niestlé
- ... et évidemment, les nombreux
numéros de "la Hulotte" traitant
de ce sujet.

BeletteFouine.