

EXPERIENCES DE REAMENAGEMENT :
FACTEURS DE MILIEU INFLUANT SUR LE CHOIX
DES ITINERAIRES OU DES LIEUX DE FIXATION

L'oiseau peut-il être un guide de l'Homme dans la compréhension et l'appréciation de la qualité biologique des milieux naturels?

L'étude des exigences physiologiques de l'oiseau conduit à la conclusion que ce type d'animal ne devrait normalement pas survivre, étant donné les contraintes contradictoires qu'implique son mode de vie.

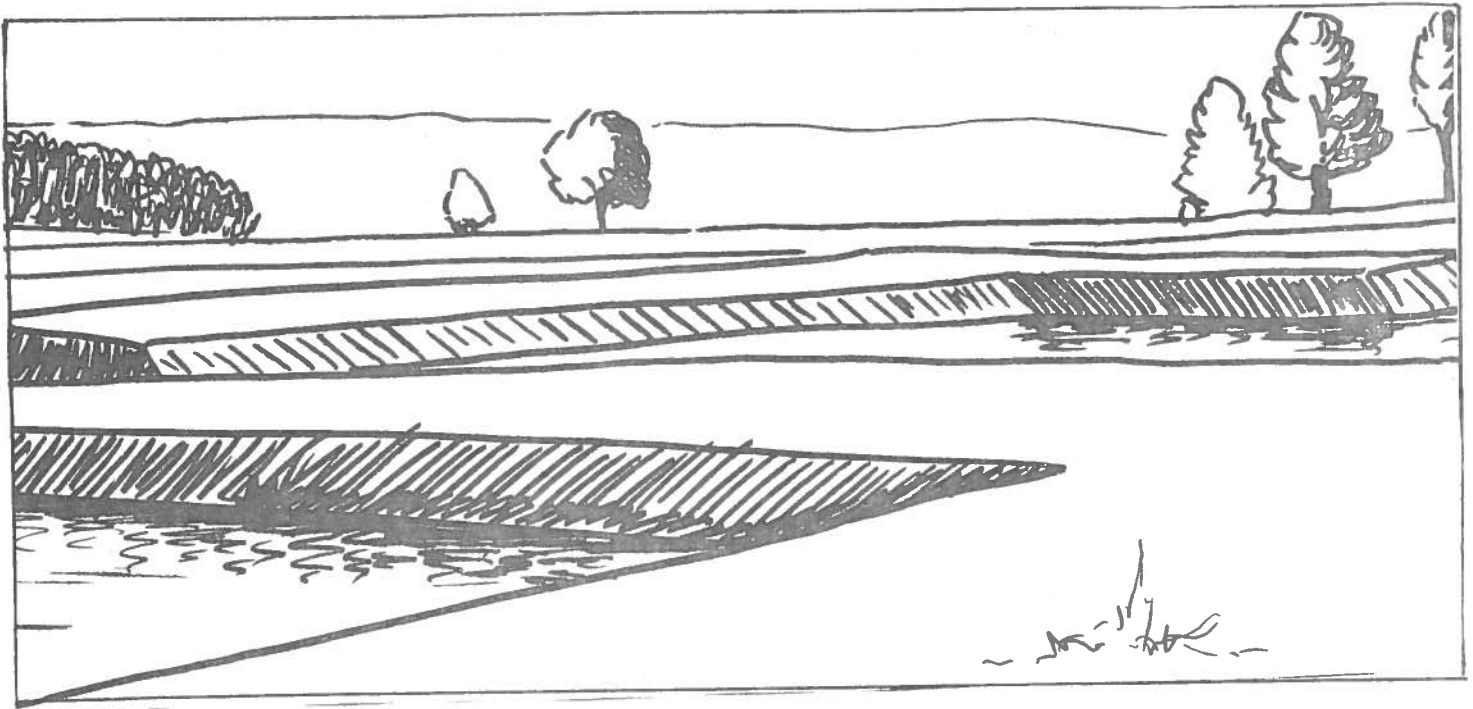
L'observation des solutions mises en oeuvre par la nature pour résoudre ces apparentes contradictions conduit à s'intéresser aux exigences alimentaires des oiseaux, sédentaires ou migrateurs, et à déterminer les lieux où ils peuvent les satisfaire.

On s'aperçoit alors que ces lieux sont toujours placés sur les franges d'interférence entre des milieux différents. Dès lors on possède un clef de lecture des paysages dans leur caractéristiques biologiques.

L'utilisation systématique de cette clef dans le département de l'Eure, situé sous un réseau de veines migratoires, a permis de sélectionner les lieux les plus intéressants, d'abord pour y faire des observations méthodiques, puis pour y réaliser des réacclimatations réussies.

Breteuil-sur-Iton, Damville, Saint-Nicolas d'Attez jalonnent ainsi chronologiquement une série d'expériences qui sont actuellement en cours d'extension d'une part dans l'Eure, d'autre part en préparation dans la partie sud des Bas-Champs de l'estuaire de la Somme.

La relation de ces expériences, illustrées de nombreuses diapositives, aura lieu le mardi 29 avril dans le cadre d'une soirée GEPOP et précèdera une excursion dans l'Eure, fixée au dimanche 4 mai. Ces deux activités de notre groupe seront conduites par Mr M. Clément-Grancourt, ingénieur en chef d'Agronomie à l'Inspection Générale d'Agronomie de Nord-Picardie.



état primitif (après exploitation)



après réaménagement