

ordre : Accipitriformes
famille : Falconidés
genre : Falco

FAUCON CRECERELLE ♂
falco tinnunculus

marron-roux

gris

jaune

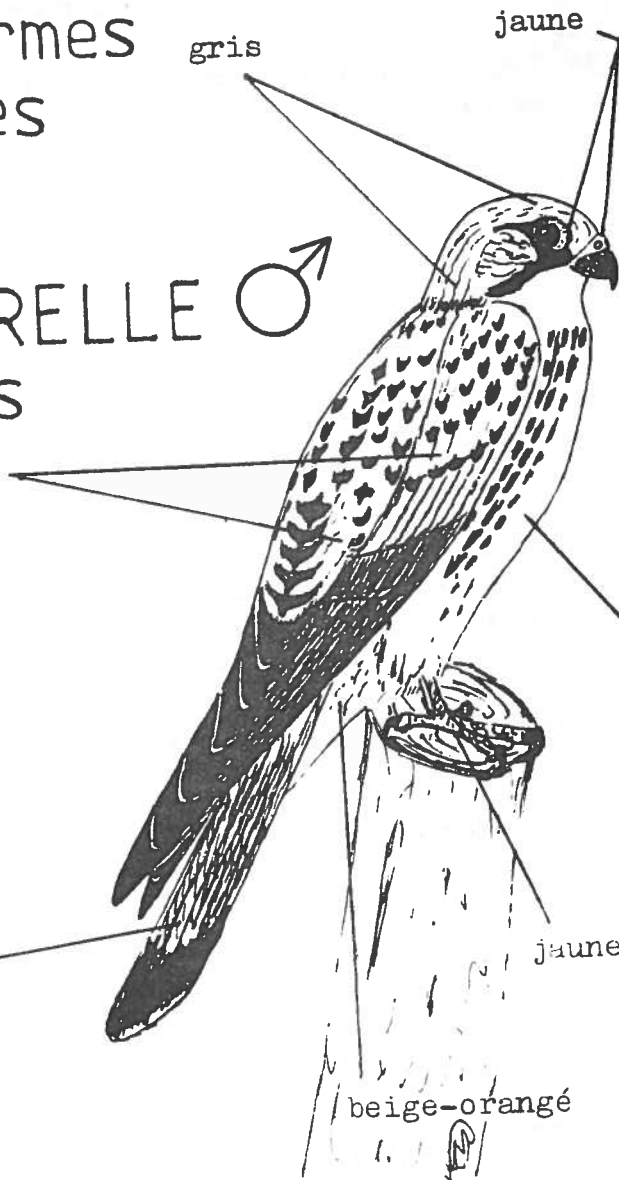
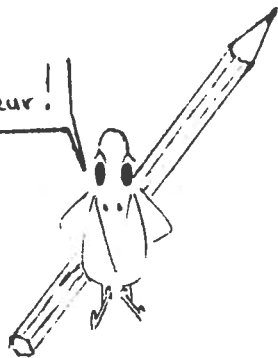
beige-
orangé

gris

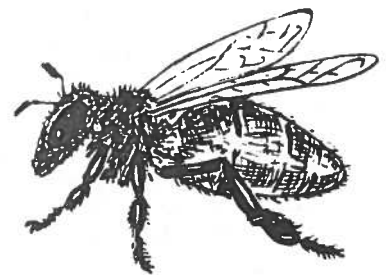
jaune

beige-
orangé

A vos crayons de couleur !



NID D'ABEILLE ET ESSAIM



Ces deux termes engendrent souvent peur, panique et parfois par ignorance, l'irréparable destruction.

Travailleuse infatigable, l'abeille butine de fleur en fleur en aspirant le nectar qui sera transformé en miel et transporte aussi le pollen indispensable à la fécondation des fleurs.

Son butin est très faible au regard de sa contribution à l'amélioration des récoltes de fruits, d'oléagineux (colza, tournesol) et de baies (mûres, framboise...). Des expériences scientifiques l'ont montré. Grâce à une pollinisation accrue de notre environnement végétal celui-ci est plus vigoureux, plus productif, les fruits plus beaux, plus sains.

Alors ne détruisez pas le nid d'abeilles découvert dans le tronc d'arbre, entre fenêtre et volet, entre plafond et plancher, dans la muraille, dans la cheminée inutilisée. Regardez plutôt ce va et vient incessant, ces retours lourds de pollen, écoutez ce bourdonnement à vous faire une sieste...