

**26/07** : stage et journée d'études «orthoptères»  
- secteur de Billy-sur-Aisne (02)

**23/08** : journée d'étude de la faune des coteaux de la vallée de la Marne - secteur Château-Thierry (02)

**06/09** : stage et journée d'études Coccinelles»  
- Prays de Bray (60)

**27/09** : stage «continuité écologique/trame verte et bleue» - vallée du Liger (ouest de la Somme)

Les pré-inscriptions sont obligatoires et permettront de faire ressortir votre niveau de connaissance et de préciser vos attentes et

questionnements éventuels.

### Pré-inscription en ligne

Je rappelle qu'il est obligatoire d'être adhérent à jour de cotisation pour assister aux stages / journées d'études nécessitant un hébergement en gîte (week-end complet avec 2 jours consécutifs).

Pour vous inscrire, faire de part de souhaits et demander des compléments d'informations..., remplissez bien le formulaire de pré-inscription en ligne.

Sébastien Maillier 03 62 72 22 55  
sebastien.maillier@picardie-nature.org

## • Les libellules dans Clicnat : les chiffres clés de 1961 à fin 2013

Par Sébastien Legris, chargé d'études faune

Les chiffres présentés ici sont issus d'une extraction de la base de données Clicnat à la date du 19/12/13. Ils visent notamment à présenter l'état d'avancement des inventaires réalisés par les membres du réseau Odonates.

lancement d'un premier pré-atlas. En 2009, on assiste à une hausse du nombre de données récoltées, en lien avec la création de la base de données en ligne «Clicnat» et la mise en place de l'Observatoire Faune de Picardie Nature.

### Evolution de la collecte de données : des années 60 à nos jours

Photo S.Legris



Les premières données de Libellules sur la région, disponibles dans «Clicnat» ont été collectées à partir de 1961. Aussi, les recherches débutent réellement dans les années 80 et 90, et deviennent significatives dans les années 2000, notamment avec la création du réseau «Odonates» en 2002, une meilleure dynamisation des observateurs et le

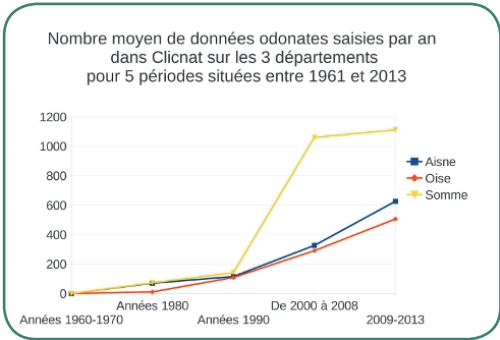
Période	Nombre de données	Nombre moyen de données/an
Années 1960 à 1970	20	1
Années 1980	1535	154
Années 1990	3829	383
De 2000 à 2008	15480	1720
De 2009 à 2013	11349	2270

A ce jour, **32213 observations** d'Odonates sont disponibles dans Clicnat, soit par département, 17242 dans la Somme, 7921 dans l'Aisne et 6342 dans l'Oise.

**Des années 1960 à 1990**, le nombre de données saisies par département est assez équilibré. A partir de 2000 le département de la Somme est amplement plus renseigné, avec cependant une augmentation assez faible depuis 2009. En revanche les départements de l'Aisne et de l'Oise, présentent une évolution continue du nombre de données saisies et notamment durant ces 5 dernières années.

Etat des prospections

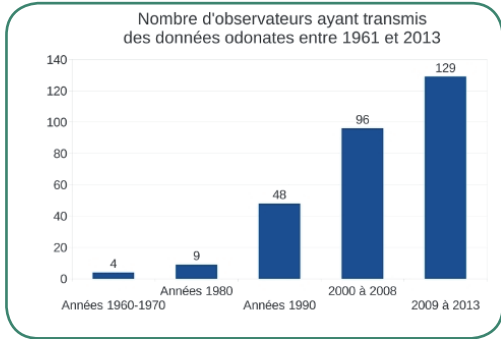
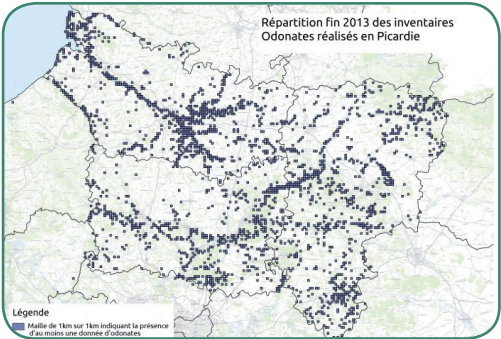
**1072 communes** comprennent au moins une donnée d'Odonates. Le département de l'Aisne est le mieux couvert avec **439 communes**, suivi de la Somme, puis de l'Oise avec respectivement 347 et 286 communes prospectées.



Certaines communes ont fait l'objet d'inventaires particulièrement approfondis. Le tableau ci-dessous reprend les 5 communes par département présentant le plus grand nombre de données.

Département	Communes	Nombre de données
Aisne	Pierrepont	946
	Saint-Quentin	646
	Versigny	215
	Marchais	206
	Chivres-en-Laonnois	203
Oise	Marolles	789
	Compiègne	429
	Lacroix-Saint-Ouen	241
	Vieux-Moulin	203
	Noyon	188
Somme	Boves	2474
	Blangy-Tronville	2001
	Chaussée-Tirancourt	1459
	Moreuil	824
	Belloy-sur-Somme	751

Enfin 2 nouvelles espèces ont été découvertes ces 5 dernières années, l'Anax porte selle (Hemianax ephippiger) et le Gomphe similaire (Gomphus similimus)



Nombre d'observateurs

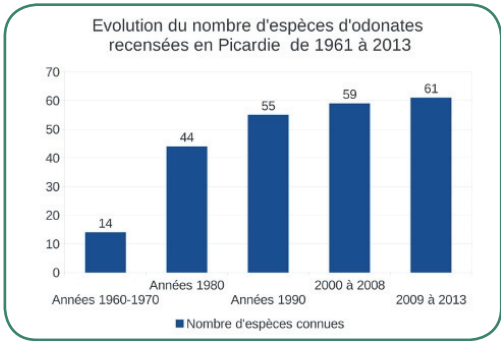
Dès les années 1990, on note un nombre significatif de 48 observateurs transmettant des données odonates. Ce nombre est ensuite multiplié par 2 entre 2000 et 2008, avec la création du réseau et notamment l'augmentation des recherches dans le cadre d'un premier pré-atlas. Enfin, **129 observateurs ont saisi au moins une donnée depuis 2009**, grâce notamment à la création de Clicnat et du Pôle Observatoire Faune de Picardie Nature.

[www.clicnat.fr](http://www.clicnat.fr)  
**La faune naturaliste en un clic pour tous les picards !**

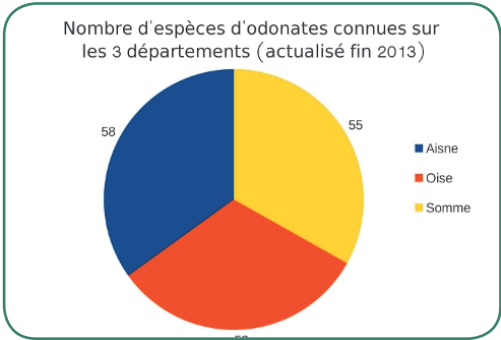
## Nombre d'espèces

La Picardie compte actuellement 61 espèces de libellules, dont 21 appartenant au sous-ordre des zygoptères et 40 à celui des anisoptères.

La plupart des espèces ont été recensées avant 2000. Seules 4 nouvelles espèces ont été identifiées sur la période 2000-2008, le Cordulégastre bidenté (*Cordulegaster bidentata*), la Cordulie à deux taches (*Epitheca bimaculata*), la Cordulie arctique (*Somatochlora arctica*) et le Sympetrum meridionale (*Sympetrum meridionalis*). Enfin 2 nouvelles espèces ont été découvertes ces 5 dernières années, l'Anax porte selle (*Hemianax ephippiger*) et le Gomphe similaire (*Gomphus similis*)



Le nombre d'espèces par département est assez équilibré, avec 58 dans l'Aisne, 53 dans l'Oise et 55 dans la Somme.



La liste suivante présente les 25 espèces d'odonates les plus citées dans Clicnat à ce jour. Notons que ces espèces ne sont pas forcément les plus communes, certaines comme la Leucorrhinie à large queue étant même «Très Rare», mais faisant l'objet de suivis réguliers sur les sites connus.

Nom scientifique	Nom vernaculaire	Nombre de citations
Ischnura elegans	Agrion élégant	3347
Platynemesis pennipes	Agrion à larges pattes	2433
Orthetrum cancellatum	Orthétrum réticulé	1930
Calopteryx splendens	Caloptéryx éclatant	1926
Coenagrion puella	Agrion jouvencelle	1459
Anax imperator	Anax empereur	1424
Sympetrum sanguineum	Sympétrum rouge sang	1276
Enallagma cyathigerum	Agrion porte coupe	1269
Sympetrum striolatum	Sympétrum à côtés striés	1132
Libellula fulva	Libellule fauve	1109
Pyrrhosoma nymphula	Agrion au corps de feu	935
Libellula depressa	Libellule déprimée	927
Ceragrion tenellum	Agrion délicat	809
Crothemis erythraea	Libellule écarlate	792
Coenagrion pulchellum	Agrion gracieux	786
Cordulia aenea	Cordulie bronzée	765
Aeshna grandis	Grande aeschne	744
Erythronema najas	Agrion à yeux rouges	695
Chalcolestes viridis	Leste vert	685
Calopteryx virgo virgo	Caloptéryx vierge	664
Aeshna cyanea	Aeschne bleue	649
Aeshna mixta	Aeschne mixte	639
Libellula quadrimaculata	Libellule à quatre taches	509
Gomphus pulchellus	Gomphe gentil	494
Leucorrhinia caudalis	Leucorrhinie à large queue	470