

Les Coccinelles de Picardie

Aide à l'identification des coccinelles à l'état adulte

(moyennes et grandes espèces)

Sophie Declercq, coordinatrice bénévole du Réseau naturaliste Coccinelles
Réseau coccinelles porté par Picardie Nature et l'ADEP



S. Declercq

Décembre 2013

Préambule

Ce document s'adresse aux personnes souhaitant apprendre à reconnaître et identifier les coccinelles. Il ne présente pas une liste complète des espèces connues en Picardie. Il a pour but d'aiguiller au mieux l'observateur. En cas de doute, prenez l'animal en photos et contactez-nous.

Sommaire

Pour identifier les coccinelles que vous trouvez, le document les présente en fonction de l'endroit où vous les avez trouvées :

- * Les coccinelles que l'on trouve partout : dans les arbres, les herbes, et tous milieux /p3
- * Les coccinelles liées aux arbres feuillus /p6
- * Les coccinelles liées aux arbres résineux /p8
- * Les coccinelles liées aux friches, terrains vagues et bords de route /p10
- * Les coccinelles liées aux secteurs humides : prairies humides, végétations près de l'eau /p11
- * Les coccinelles liées à des milieux de vie spécifiques /p12

En complément, vous trouverez aussi deux autres informations :

- * Comparaison entre des espèces proches /p13
- * Qui sont les «micrococcinelles» ? /p15

Plus d'infos sur les coccinelles picardes ?

Un groupe de personnes s'intéresse aux coccinelles de Picardie : retrouvez les informations et activités du groupe sur le site internet de Picardie Nature, à la rubrique « Pôle Observatoire de la faune sauvage », sous-rubrique « **Réseau naturaliste Coccinelles** ».

Pour connaître la répartition actuelle des coccinelles en Picardie, consultez le site internet **www.clicnat.fr**



Licence creative common

Partout - arbres, herbes, tous milieux -



Propylea 14 punctata

Coccinelle à damier

> le plus souvent les taches sont carrées



Psyllobora 22 punctata

Coccinelle à 22 points

> 22 taches noires

> le pronotum est jaune ou blanc

> aussi appelée Coccinelle Marsupilami



Licence creative common

Attention, toutes les espèces ne sont pas représentées, en cas de doute, prenez des photos et contactez-nous

Partout

- arbres, herbes, tous milieux - suite



- > forme rouge fixe (rarement rouge à 4 taches), forme noire à 2, 4 ou 6 taches
- > la virgule rouge antérieure touche le bord de l'élytre noir
- > se regroupe pour l'hiver derrière les volets ou aux fenêtres

Adalia 2 punctata
Coccinelle à 2 points



Coccinella 7 punctata
Coccinelle à 7 points

Attention, toutes les espèces ne sont pas représentées, en cas de doute, prenez des photos et contactez-nous

Partout

- arbres, herbes, tous milieux - suite



S. Declercq



S. Declercq



S. Declercq



S. Barbier



S. Declercq



S. Declercq



J.L. Hercent



D. Top

Harmonia axyridis
Coccinelle asiatique

- > formes très très très variables
- > grande taille 4,9 à 8,2 mm
- > aspect brillant
- > se regroupe pour l'hiver derrière les volets ou aux fenêtres



Licence creative common

Attention, toutes les espèces ne sont pas représentées, en cas de doute, prenez des photos et contactez-nous

Dans les arbres feuillus - isolés ou en groupe (haie, bois...) -



S. Declercq

Oenopia conglobata

Coccinelle rose

- > tache en Z à l'arrière de l'élytre
- > se regroupe pour l'hiver derrière les volets ou aux fenêtres



T. Cheyrezy

Chilocorus renipustulatus

Coccinelle des saules

- > petite taille 4,5 à 5,7 mm
- > bord des élytres en gouttière (forme de casque)



S. Declercq

Calvia 10 guttata

Calvia à 10 points blancs

- > 10 taches blanches



S. Declercq

Calvia 14 guttata

Coccinelle à 14 points

- > 14 taches blanches



S. Declercq

Vibidia 12 guttata

Petite coccinelle orange

- > 12 taches blanches
- > 6 taches en cercle sur le dessus



S. Declercq

Halizia 16 guttata

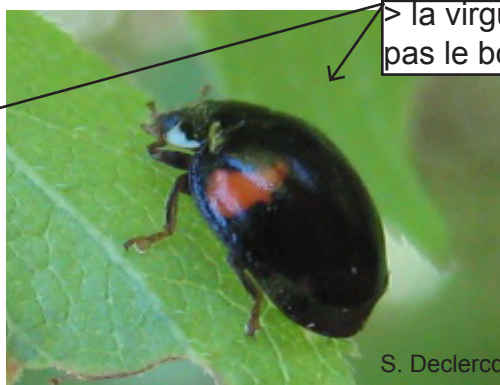
Grande coccinelle orange

- > 16 taches blanches
- > bord des élytres translucide



Licence creative common

Dans les arbres feuillus - isolés ou en groupe (haie, bois...) *suite* -



> la virgule rouge ne touche pas le bord de l'élytre noir



> élytre à fond rouge sans trait blanc délavé (par rapport à *Harmonia 4 punctata*)

Adalia 10 punctata
Coccinelle à 10 points

> espèce très variable en formes
> petite taille 3,5 à 5,5 mm (par rapport aux *Harmonia 4 punctata* ou *Harminia axyridis*)



Licence creative common

Attention, toutes les espèces ne sont pas représentées, en cas de doute, prenez des photos et contactez-nous

Dans les arbres résineux - isolés ou en groupe -



S. Declercq

Chilocorus bipustulatus

Coccinelle des landes

- > petite taille par rapport à *H. axyridis*
- > bord des élytres en gouttière (forme de casque)



T. Chevrezy

Chilocorus renipustulatus

Coccinelle des saules

- > petite taille par rapport à *H. axyridis*
- > bord des élytres en gouttière (forme de casque)



S. Declercq

Aphidecta oblitterata

Coccinelle de l'épicéa

- > parfois des traits noirs sur les élytres



S. Declercq

Brumus quadripustulus

Coccinelle à virgule

- > la virgule rouge ne touche pas le bord de l'élytre
- > bord des élytres en gouttière



T. Hermant

Myzia oblogonguttata

Coccinelle zébrée

apparemment
assez rare



S. Declercq

Clitostethus arcuatus

- > très petite (1,2 à 1,5 mm)
- > dessin en «sourire» typique

difficile
à trouver mais
facile à identifier



T. Hermant



Licence creative common

Dans les arbres résineux - isolés ou en groupe *suite* -



Myrrha 18 guttata
Coccinelle des cimes



> 2 taches en virgule typiques
derrière la tête



Harmonia 4 punctata
Coccinelle des pins

- > grande taille 5 à 7,5 mm (par rapport à *Adalia 10 punctata*)
- > élytres à fond rouge à traits blancs délavés
- > deux taches noires touchent le bord extérieur de chaque élytre
- > parfois les taches rondes noires sont blanchâtres



Anatis ocellata
Coccinelle ocellée

- > grande taille 7,5 à 9 mm
- > taches noires entourées d'un cerle clair, parfois le noir disparaît

Dans les friches, terrains vagues, bords de route



S. Declercq

Coccinella 11 punctata

Coccinelle à 11 points
> 9 à 11 taches de taille variable sur
les élytres



S. Declercq

Tytthaspis 16 punctata

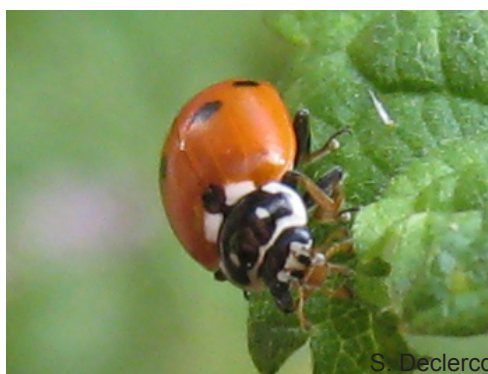
Coccinelle à 16 points
> tache sur le côté en vague



S. Declercq

Hippodamia variegata

Coccinelle des friches



S. Declercq

> nombre de points variable
> 1 à 3 échancrures sur le pronotum



S. Declercq

Subcoccinella 24 punctata

Coccinelle à 24 points



T. Hermant

> poilue
> nombre et forme des taches noires
variables sur les élytres



Licence creative common

Dans les secteurs humides Végétation près de l'eau, prairie humide -



S. Declercq

Coccidula rufa

Coccidule des marais

> rouge écarlate sans aucune tache réelle à l'exception de la zone sombre triangulaire en haut des élytres



S. Declercq

Coccidula scutellata

Coccidule tachetée

> 4 taches noires typiques au milieu des élytres et 1 grande en haut



S. Declercq

Anisostica 19 punctata

Coccinelle des roseaux

> bord extérieur des élytres parallèle
> peut être à fond rose ou orangé



apparemment
assez rare

G. Hallart

Hippodamia 13 punctata

Hippodamia à 13 points

> disposition et nombre de taches noires typiques
> pronotum typique

Attention, toutes les espèces ne sont pas représentées, en cas de doute, prenez des photos et contactez-nous

En milieux de vie très spécifiques



S. Declercq

Coccinella 5 punctata

Coccinelle à 5 points

> zone thermophile : sèche et chaude



T. Cheyrez

Coccinella magnifica

Coccinelle des fourmilières

> près de dômes de fourmilières

apparemment
assez rare



S. Declercq

Henosepilachna argus

Coccinelle de la bryone



> poilue

> se nourrit de Bryone dioïque qui pousse le long des haies naturelles ou plantées



S. Declercq

Sospita 20 guttata

Coccinelle des aulnes

apparemment
assez rare



Wikipedia

> sur l'Aulne glutineux : il pousse le long des rivières ou dans les marais (feuillu à cônes)

> autre forme ; élytres noirs à taches jaunes



Licence creative common

Attention, toutes les espèces ne sont pas représentées, en cas de doute, prenez des photos et contactez-nous

Comparaison entre des espèces proches

Coccinella 7 punctata

Coccinelle à 7 points

**Taches des
élytres**

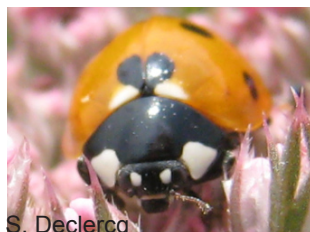
7 à 9 taches de taille régulière



S. Declercq

Pronotum

2 angles antérieurs blancs ne faisant pas d'incursion pointue ou arrondie dans la partie noire.



S. Declercq

Epimères



S. Declercq

Epimère antérieur
blanc

Epimère postérieur
blanchâtre : parfois
présent

Corps

Vu de profil, forme allongée



S. Declercq

**Bord de
l'élytre**

Bord plus développé à l'avant de l'élytre, s'amenuisant à l'arrière.



S. Declercq

Milieux

Tous types de milieux

Coccinella magnifica

Coccinelle des fourmilières

7 à 9 taches (5 bien marquées) sur les élytres



T. Cheyrezy

2 angles antérieurs blancs faisant une légère incursion arrondie dans la partie noire.



T. Cheyrezy



T. Cheyrezy

Epimère antérieur
blanc

Epimère postérieur
blanchâtre

Vu de profil, forme bombée



T. Cheyrezy

Bord développé d'avant en arrière de manière régulière.



T. Cheyrezy

Autour des dômes construits par les fourmis
du groupe *Rufa* : forêt ou milieu ouvert



Licence creative common

Comparaison entre des espèces proches *suite*

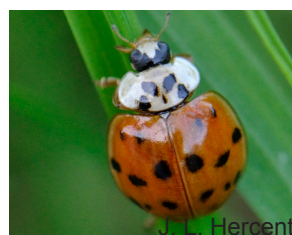
Adalia 10 punctata

Adalie à 10 points



S. Declercq

- > petite taille : 3,5 à 5,5 mm
- > aspect non brillant
- > pronotum blanc à taches noires formant une « patte de chat » très bien formée et pérenne
- > pattes de couleur rouge
- > nombre de taches noires sur les élytres variable



Hercent

Harmonia axyridis

Coccinelle asiatique

- > grande taille : 4,9 à 8,2 mm
- > aspect brillant
- > pronotum blanc à taches noires formant une « patte de chat » ou un « M », voire des intermédiaires entre les deux
- > nombre de taches noires sur les élytres variable

Chilocorus renipustulatus

Coccinelle des saules



T. Cheyrezy

- > petite taille : 4,5 à 5,7 mm
- > forme arrondie
- > pronotum entièrement noir
- > forme du pronotum de face en casque arrondi
- > pattes de couleur noire
- > bord extérieur des élytres avec un rebord marqué
- > 2 taches rouges rondes



S. Declercq

Harmonia axyridis

Coccinelle asiatique

- > grande taille : 4,9 à 8,2 mm
- > forme plus allongée
- > aspect brillant
- > pronotum noir avec quelques taches blanches
- > forme du pronotum de face plutôt rectangulaire
- > bord extérieur des élytres sans un rebord marqué
- > 2 à 4 taches rouges ou oranges, rondes ou échancrées

Exochomus 4 pustulatus

Coccinelle à virgule



S. Declercq

- > petite taille : 3,6 à 4,8 mm
- > forme arrondie
- > pronotum entièrement noir
- > forme du pronotum de face en casque arrondi
- > pattes de couleur noire
- > bord extérieur des élytres avec un rebord marqué
- > virgule rouge ne touchant pas le bord avant de l'élytre
- > 2 virgules rouges + 2 taches rouges



S. Declercq

Adalia 2 punctata

Adalie à 2 points

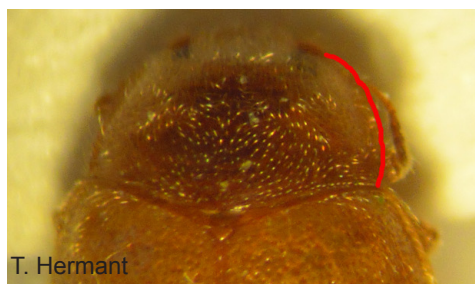
- > petite taille : 3,5 à 5,5 mm
- > forme plus allongée
- > pronotum noir avec quelques taches blanches
- > forme du pronotum de face plutôt rectangulaire
- > pattes de couleur noire
- > bord extérieur des élytres sans un rebord marqué
- > virgule rouge touchant le bord avant de l'élytre
- > 2 virgules rouges + 2 à 4 taches rouges



Licence creative common

Comparaison entre des espèces proches *suite*

Rhyzobius chrysomeloides
Rhizobie des arbres



T. Hermant



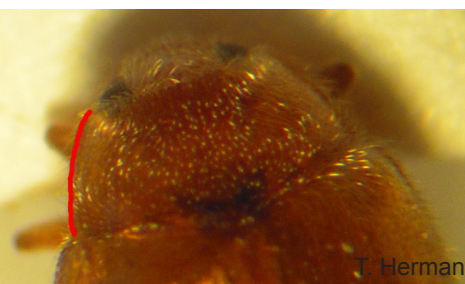
T. Hermant



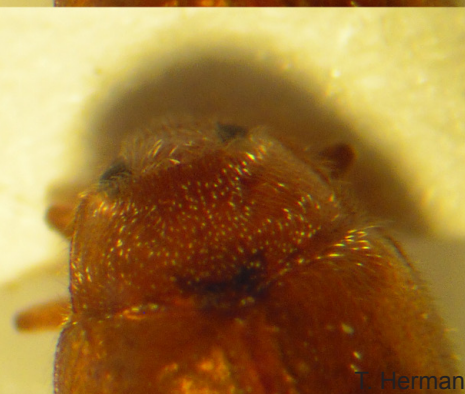
T. Hermant

> bord extérieur du pronotum plus arrondi
(trait rouge)

Rhyzobius litura
Rhizobie des friches



T. Hermant



T. Hermant



T. Hermant

> bord extérieur du pronotum moins arrondi
(trait rouge)

Qui sont les « micrococcinelles » ?

Entre 1 et 3 mm, et oui il existe aussi des coccinelles : les *Scymnus*, les *Nephus* et bien d'autres.

Leur identification n'est pas traitée ici car elle demande une pratique plus assidue (examen à la loupe binoculaire voire dissection).

Voilà ce à quoi elles ressemblent :



Une larve avec des
puccerons (aspect
moutonneux)



S. Declercq



S. Declercq

Deux adultes : sur
le pédoncule d'une
feuille de lierre et sur
une écorce de pin



Licence creative common

Le Réseau naturaliste Coccinelles a été créé en 2012 par Picardie Nature et l'ADEP (Associations Des Entomologistes de Picardie).

Il a pour objectif **l'amélioration de la connaissance sur les coccinelles en Picardie dans le but d'une meilleure prise en compte dans les actions de conservation.**

Toute personne intéressée par les fameuses « bêtes du Bon Dieu » est la bienvenue. Via les **sorties et stages de formation** (dates dans le calendrier des activités de Picardie Nature) mais aussi par **la liste de discussion internet**, chacun peut faire part de ses questions et réponses.

En participant au réseau naturaliste coccinelles, vous découvrirez **l'incroyable diversité de la soixantaine d'espèces** identifiées à ce jour et leur étonnante particularité. Vous agirez également en faveur de leur conservation, puisque pour protéger un patrimoine il faut d'abord de connaître.

Si certaines sont faciles à trouver et à reconnaître, d'autres sont à chercher dans des endroits particuliers en raison de leur écologie inédite.

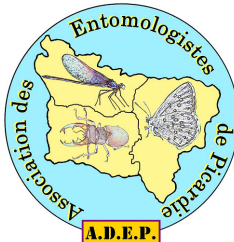
N'hésitez pas à nous contacter :

Coordinateur bénévole : Sophie Declercq

Salarié référent : Thomas Hermant

03 62 72 22 50 - thomas.hermant@picardie-nature.org

www.picardie-nature.org



Les actions menées par Picardie Nature sont permises par le soutien et la participation des adhérents, des donateurs et des bénévoles, ainsi que par la collaboration et l'aide de différents partenaires :

