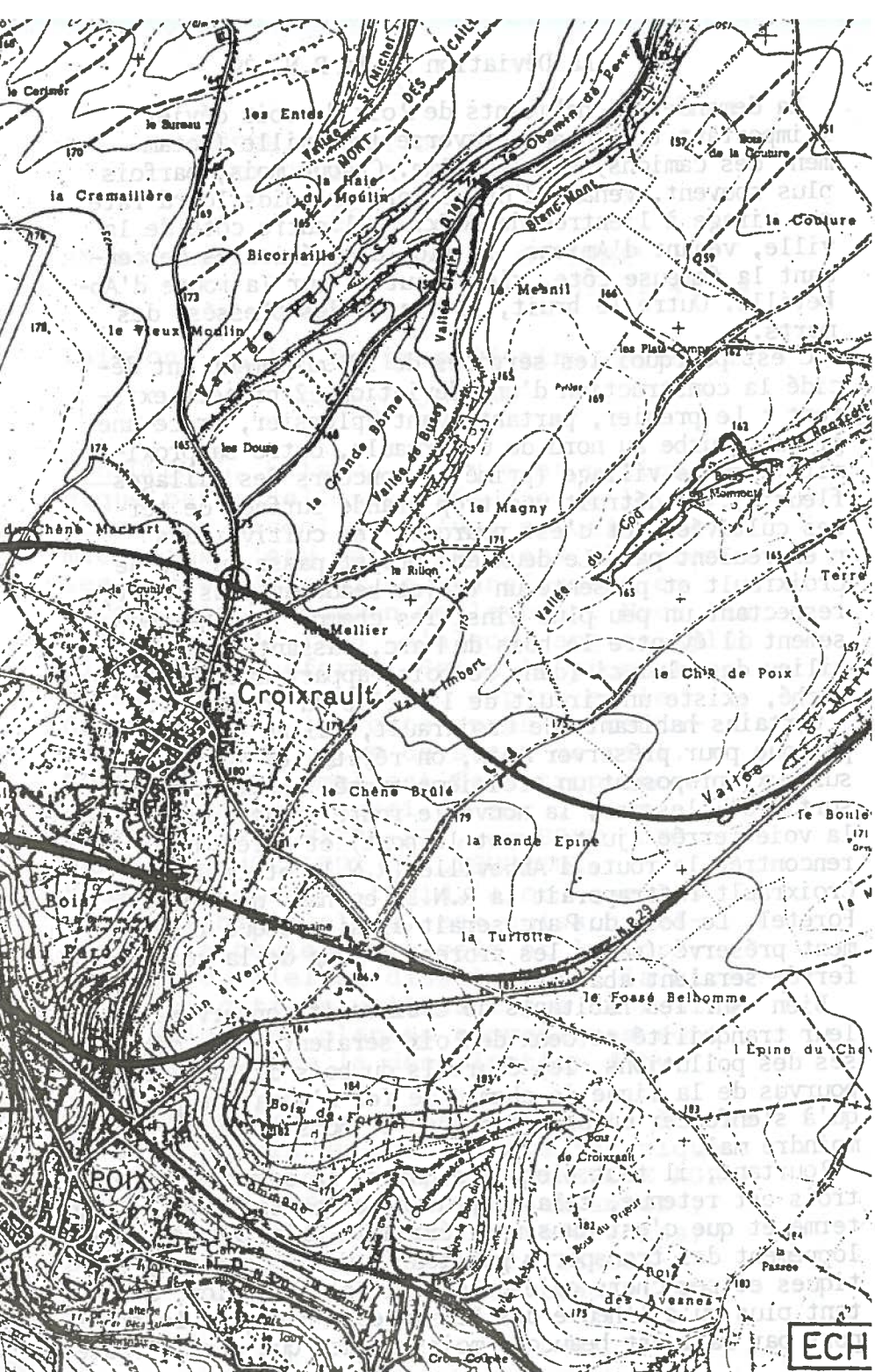


DEVIATION DE LA
R.N. 33 A POIX

SOLUTION 1

SOLUTION 2

N 33



ECH

La demande des habitants de Poix de voir dévier l'important trafic qui traverse leur ville (notamment des camions) est légitime. Chaque mois, parfois plus souvent, venant d'Eplessier, un poids lourd rate son virage à l'entrée de Poix. De l'autre côté de la ville, venant d'Amiens, le flot des véhicules descendant la fameuse côte, vient "buter" sur la route d'Abbeville. Outre le bruit, il y a eu des blessés, des morts..

C'est pourquoi les services de l'Équipement ont décidé la construction d'une déviation. 2 projets existent : Le premier, partant avant Eplessier, trace une grande courbe au nord de Croixrault, outre sa proximité avec le village (primé au concours des villages fleuris), il détruit une trop grande surface de terres cultivées, et c'est pourquoi les cultivateurs n'en veulent pas. Le deuxième projet passe au sud de Croixrault et présente un trajet beaucoup plus court, respectant un peu plus ainsi les champs ; malheureusement il éventre le bois du Parc, passant en plein milieu de celui-ci (dans ce bois, appartenant à l'Évéché, existe un circuit de l'Office du Tourisme).

Certains habitants de Croixrault, qui ne veulent pas que pour préserver Poix, on rejette les nuisances sur eux, proposent un troisième tracé : partant à la sortie d'Eplessier, la nouvelle route irait longer la voie ferrée (juste avant le pont) et après avoir rencontrée la route d'Abbeville (R.N.1) et celle de Croixrault rattraperait la R.N.29 en haut du bois de Foretel. Le bois du Parc serait ainsi presque totalement préservé (seuls les arbres le long de la voie ferrée seraient abattus).

Bien sur les habitants de Croixrault conserveraient leur tranquillité et ceux de Poix seraient enfin débarrassés des pollutions, les écureuils du bois du Parc déjà pourvus de la ligne de chemin de fer n'auraient plus qu'à s'enfoncer un peu plus dans le bois et ce serait un moindre mal.

Pourtant, il faut bien dire que si la solution numéro trois est retenue, cela ne peut-être une solution à long terme et que c'est dans une véritable politique de développement des transports publics (S.N.C.F. surtout) pratiques et peu chers qu'est la véritable solution, d'autant plus qu'à l'heure des économies d'énergie, le transport par rail est beaucoup moins vorace que par la route.